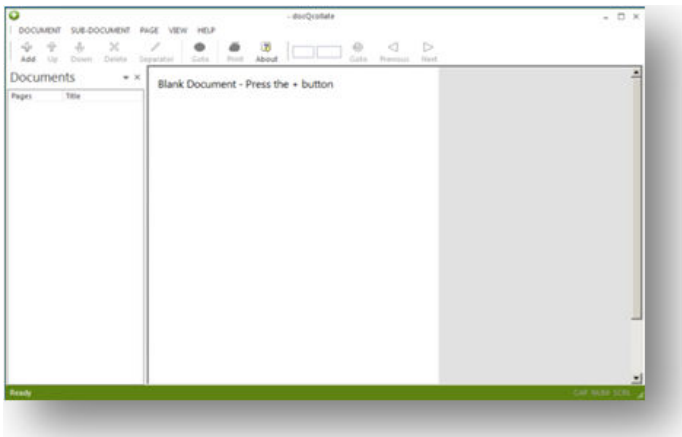




docQcollate
— combine ticketed jobs —



docQcollate docQcollate è un add-on di docQticket che consente agli utenti di combinare più documenti da diverse applicazioni, tra cui PDF, in un job ticket per l'inoltro al reparto stampa CRD. È ideale per la preparazione e la presentazione di documentazione quali ordini del giorno e verbali con allegati.

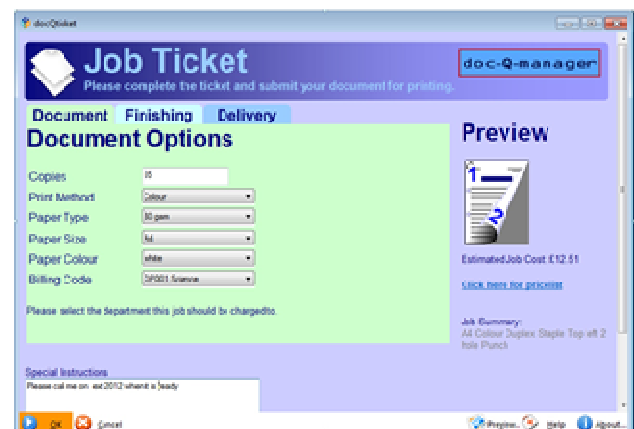
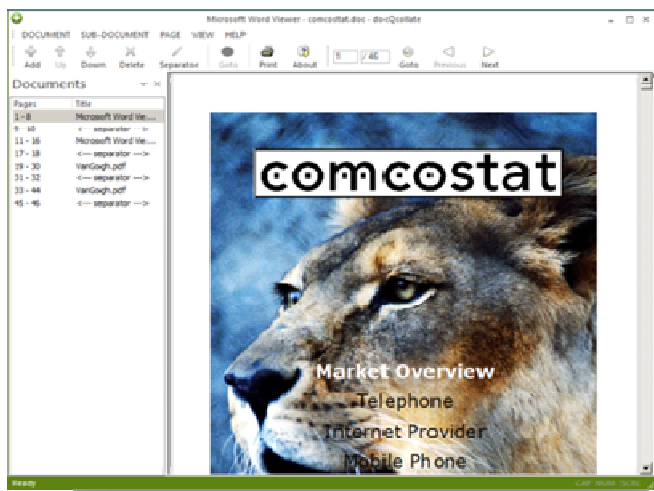


File/Print o drag & drop

Documenti possono essere collazionati tramite una sequenza di semplici azioni File/Print sui documenti selezionati in una coda di stampa denominata docQcollate. In alternativa, dopo aver aperto l'applicazione docQcollate, un pulsante Add (Aggiungi) consente di sfogliare e aggiungere ulteriori documenti, oppure è possibile semplicemente trascinare e rilasciare i documenti nell'applicazione aperta.

Anteprima e formattazione

Al termine del caricamento in docQcollate di tutti i documenti richiesti, è possibile scorrere l'intero documento combinato, visualizzando un'anteprima di ogni pagina. I singoli documenti possono essere nuovamente ordinati, in base alle esigenze, mentre separatori tra i singoli documenti possono essere inseriti o rimossi automaticamente, secondo le necessità. Quando si è soddisfatti del layout, basta fare clic sull'icona "Print" (stampa) per trasferire il lavoro combinato in docQticket e completare un job ticket prima dell'inoltro al reparto stampa.



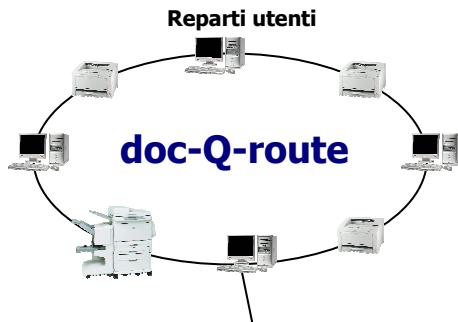
Funzioni di docQcollate

- Combinazione di documenti PDF, MS Word, Excel e altri documenti in un unico lavoro di stampa
- Semplice collazione File/Print o drag & drop
- Anteprima pagina per pagina
- Modifica dell'ordine del documento (su o giù)
- Aggiunta o rimozione dei separatori di documenti
- Alimentazione seamless in docQticket

Documenti supportati

Qualsiasi documento può essere aggiunto in docQcollate, sempre che vi sia un'applicazione associata all'estensione del documento che supporti la funzione "Print to" della shell di Windows Explorer.

Software per il controllo della stampa transazionale e di documenti



Controlla l'uso del colore, instrada i lavori alla stampante più conveniente, o li trasferisce a mezzo scheda al centro reprografico o al reparto stampa

doc-Q-ticket

Stampa di documenti
 MS Word, MS Excel, Rapporti, ecc.

Sistema di stampa host
 AS400, Unix, Windows



Invia i lavori a dati variabili direttamente, o tramite software Forms, al CRD o al reparto stampa

doc-Q-forms

Stampa transazionale
 Fatture, ruoli paghe, applicazioni commerciali

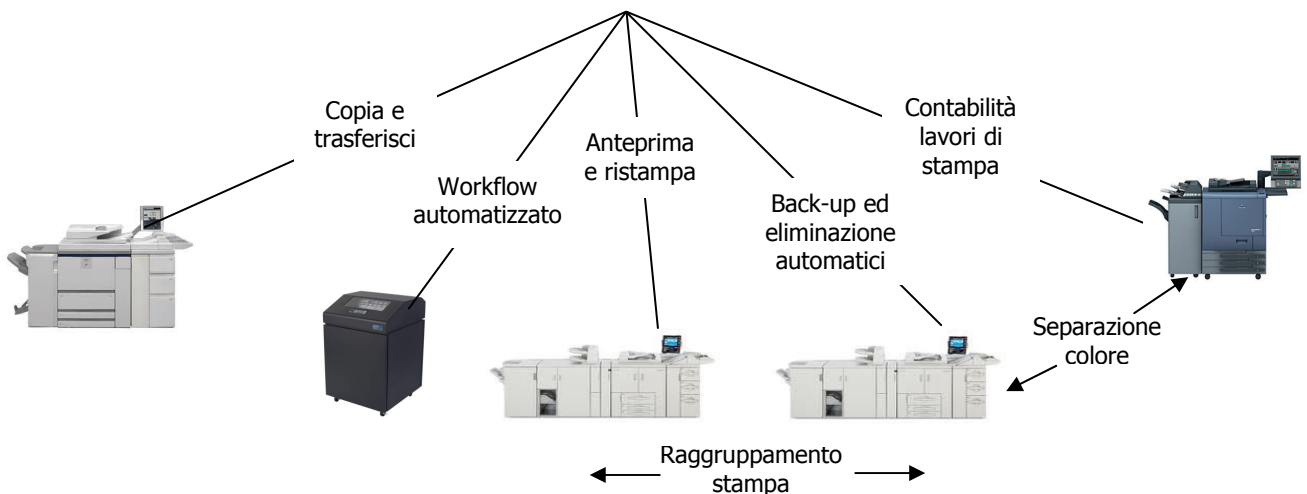


doc-Q-view

doc-Q-split

Gestione dei lavori di stampa

Reparto reprografico centrale / Reparto stampa



ADVANCED TECHNOLOGIES INTERNATIONAL, 893 PLYMOUTH ROAD, SLOUGH, BERKSHIRE, SL1 4LP, INGHILTERRA

web: www.ati-uk.com email: dqm_info@ati-uk.com

Tel: 0845 88 55 111 (dall'estero +44 (0) 1753 566100)
 Fax: 0845 88 55 222 (dall'estero +44 (0) 1753 566101)