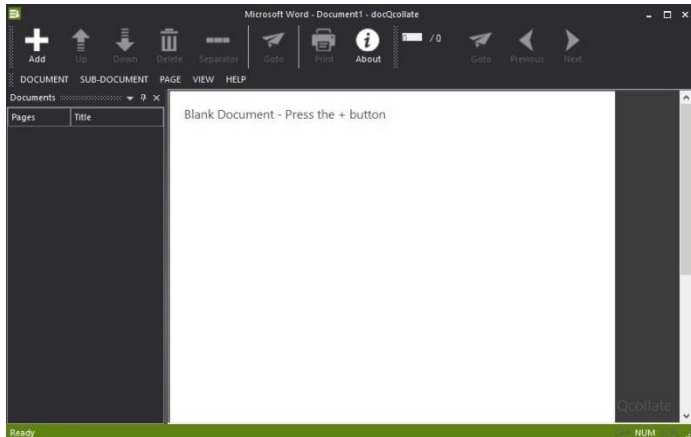


**docQcollate** est une option complémentaire à docQticket qui permet aux utilisateurs de combiner de multiples documents provenant de différentes applications, y compris des PDF, en une seule impression à ticket. Celle-ci est ensuite soumise à la salle d'impression du service central de reprographie (SCR). Cette option est idéale pour la préparation et la soumission de documents tels que les ordres du jour et les comptes rendus de réunions avec pièces jointes.



### Fichier/imprimer ou glisser-déposer

docQcollate est une option complémentaire à docQticket qui permet aux utilisateurs de combiner de multiples documents provenant de différentes applications, y compris des PDF, en une seule impression à ticket. Celle-ci est ensuite soumise à la salle d'impression du service central de reprographie (SCR). Cette option est idéale pour la préparation et la soumission de documents tels que les ordres du jour et les comptes rendus de réunions avec pièces jointes.

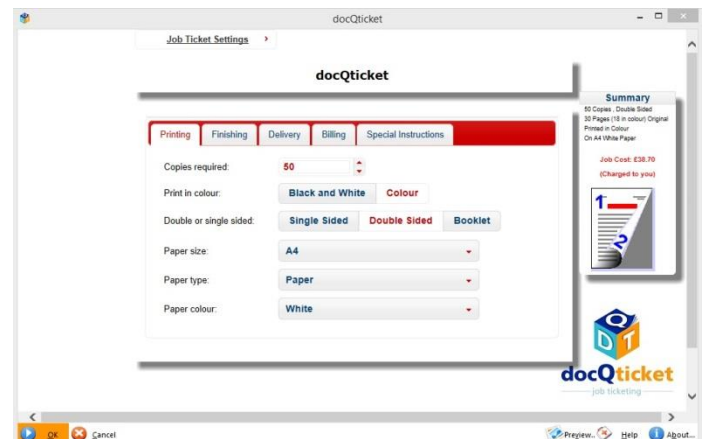
### Aperçu et formatage

Après avoir chargé tous les documents requis dans docQcollate, il est possible de faire défiler le document complet et de voir un aperçu page par page. On peut au besoin réordonner des documents individuels, et retirer ou insérer des intercalaires entre les documents individuels. Dès que la mise en forme est satisfaisante, cliquer sur l'icône « Imprimer » envoie l'ensemble de l'impression combinée à docQticket pour l'émission d'un ticket avant soumission à la salle d'impression.



### Caractéristiques de docQcollate

- Combinaison de fichiers PDF, MS Word, Excel et autres documents en une seule impression
- Collecte simple avec fichier/imprimer ou glisser-déposer Page by page preview
- Aperçu page par page
- Changement de l'ordre des documents vers le haut ou vers le bas
- Ajout ou retrait d'intercalaires entre les documents
- Envoi fluide à docQticket



### Documents pris en charge

N'importe quel document peut être ajouté dans docQcollate à condition que son extension ait une application associée qui prenne en charge la fonction « Imprimer vers » du shell de Windows Explorer.

# ATI logiciel de gestion de sortie - combler bureau & Production Print

