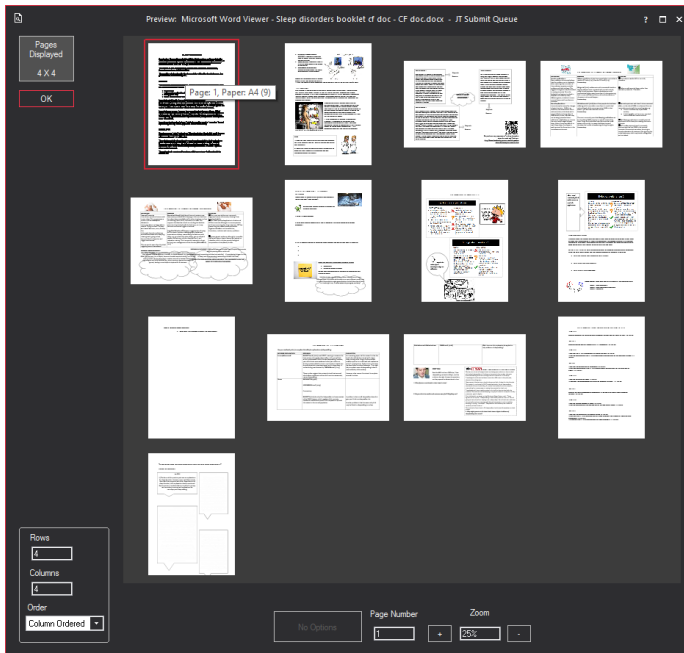
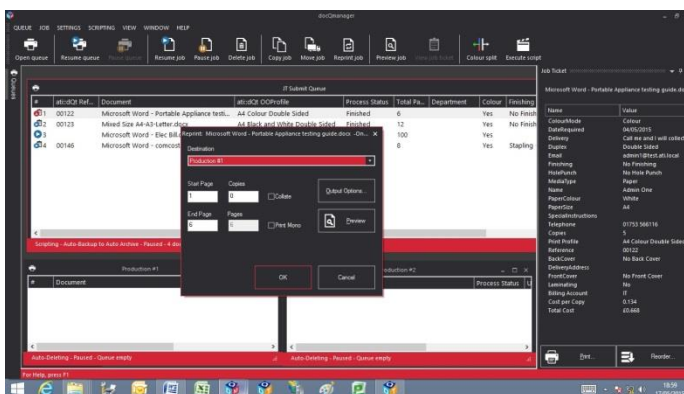
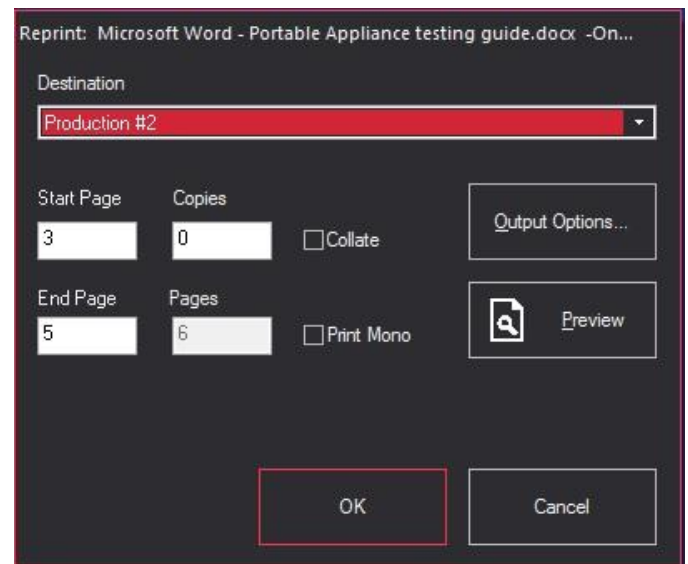


docQview PCL et **docQview PostScript** sont des modules intégrables de docQmanager. Le produit standard offre une fonctionnalité d’aperçu d’impression et de réimpression pour les formats de données natifs Windows EMF et ASCII. Ces deux modules intégrables **docQview** offrent la même fonctionnalité pour les flux de données encodés en PCL ou PostScript.



Aperçu

L’aperçu d’impression permet de relire les documents ou les parties de documents à l’écran avant de les soumettre à l’impression, afin de s’assurer qu’ils ne comportent pas d’erreurs. La fonction d’aperçu comprend des options pour l’affichage multipage sous forme de vignettes, le défilement de l’affichage ainsi qu’un zoom pour examiner les détails plus fins.



Réimpression

En utilisant la fonction de réimpression, il est possible de sélectionner dans une impression n’importe quelle page ou plage de pages devant être réimprimées sans avoir à revenir à l’application hôte. Les réimpressions peuvent être attribuées à la même file d’attente que l’original ou à une file différente. La fonction offre l’option de choisir des copies multiples de la section à réimprimer et l’option de collation ou non. Pour les impressions au format EMF, les propriétés d’impression peuvent être changées dans le cadre du processus de réimpression.

Flux de données supportés

Support PCL :
PCL 4, PCL5, PCL5e, 5c et PCL-6/XL

Support PostScript :
Adobe Niveau 2 et 3

Principales fonctions de docQview

- Supporte les flux de données d’impression encodés en PCL & PostScript
- Support PCL pour PCL5e, 5c et PCL-6/XL et toutes les versions précédentes
- Support PostScript pour le Niveau 3 et toutes les versions précédentes
- Aperçu des impression avant l’impression ou la réimpression
- Options d’affichage multipages et zoom
- Réimpression de n’importe quelle(s) page(s) sans repasser par l’application hôte

ATI logiciel de gestion de sortie - combler bureau & Production Print

Système d'impression hôte

AS400, Unix, Windows

Envoie des impressions de données variables directement ou via un logiciel de formulaire, au CRD ou à la salle d'impression



Impression transactionnelle

Factures, paye, applications commerciales



Gestion des travaux d'impression



Gérer des documents papier

docQmanager
print queue management

docQview
print preview

docQcollate
combine ticketed jobs

docQticket
job ticketing

docQsplit
colour split

Comptabilité et reporting

equitrac
 PaperCut
 Pcounter
 Safe Com
 YSOFT SAFED

Copier & déplacer

Aperçu & réimpressi

Comptabilité des travaux d'impression

Flux de production automatisé

Sauvegarde et suppression automatiques

Séparation couleur

Impression en cluster

Utilisateurs du service

Impression transactionnelle

Factures, paye, applications commerciales



"pull print" l'intégration de systèmes

