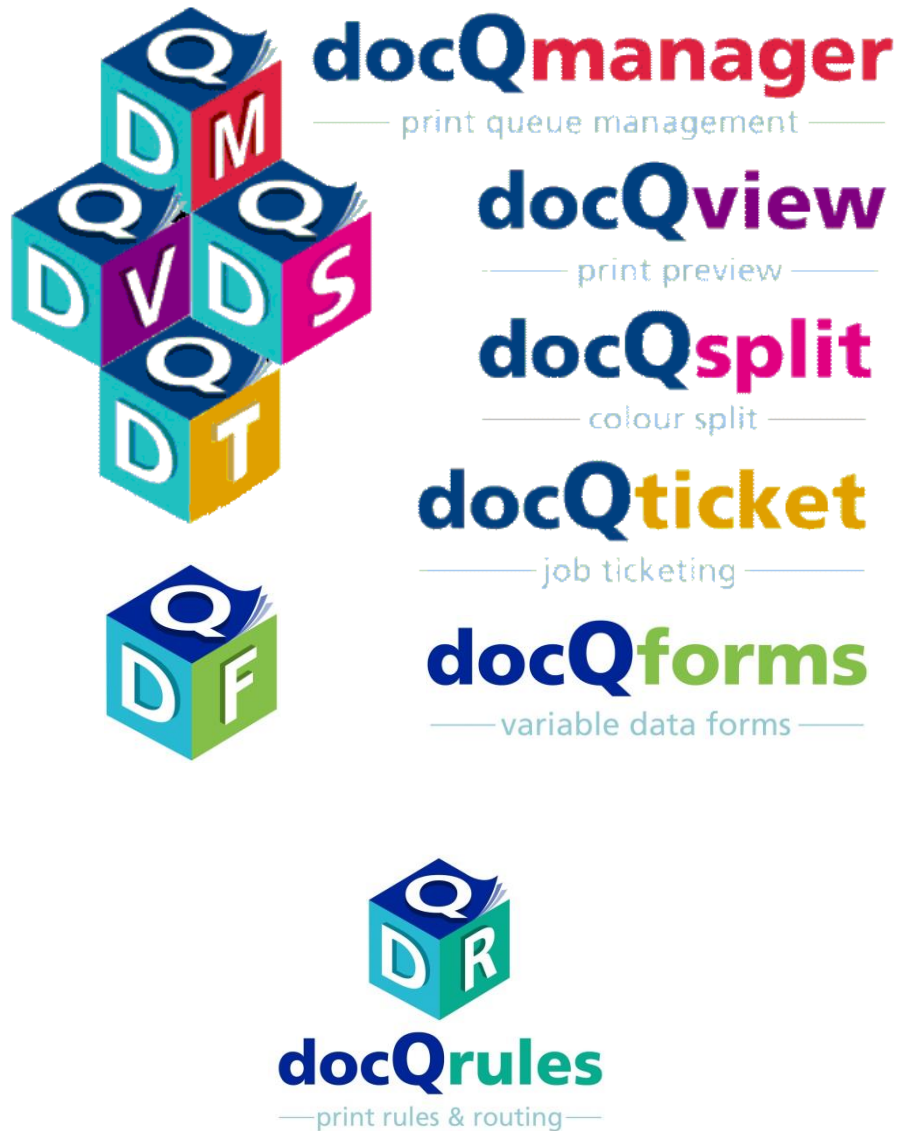


Logiciel de contrôle des impressions



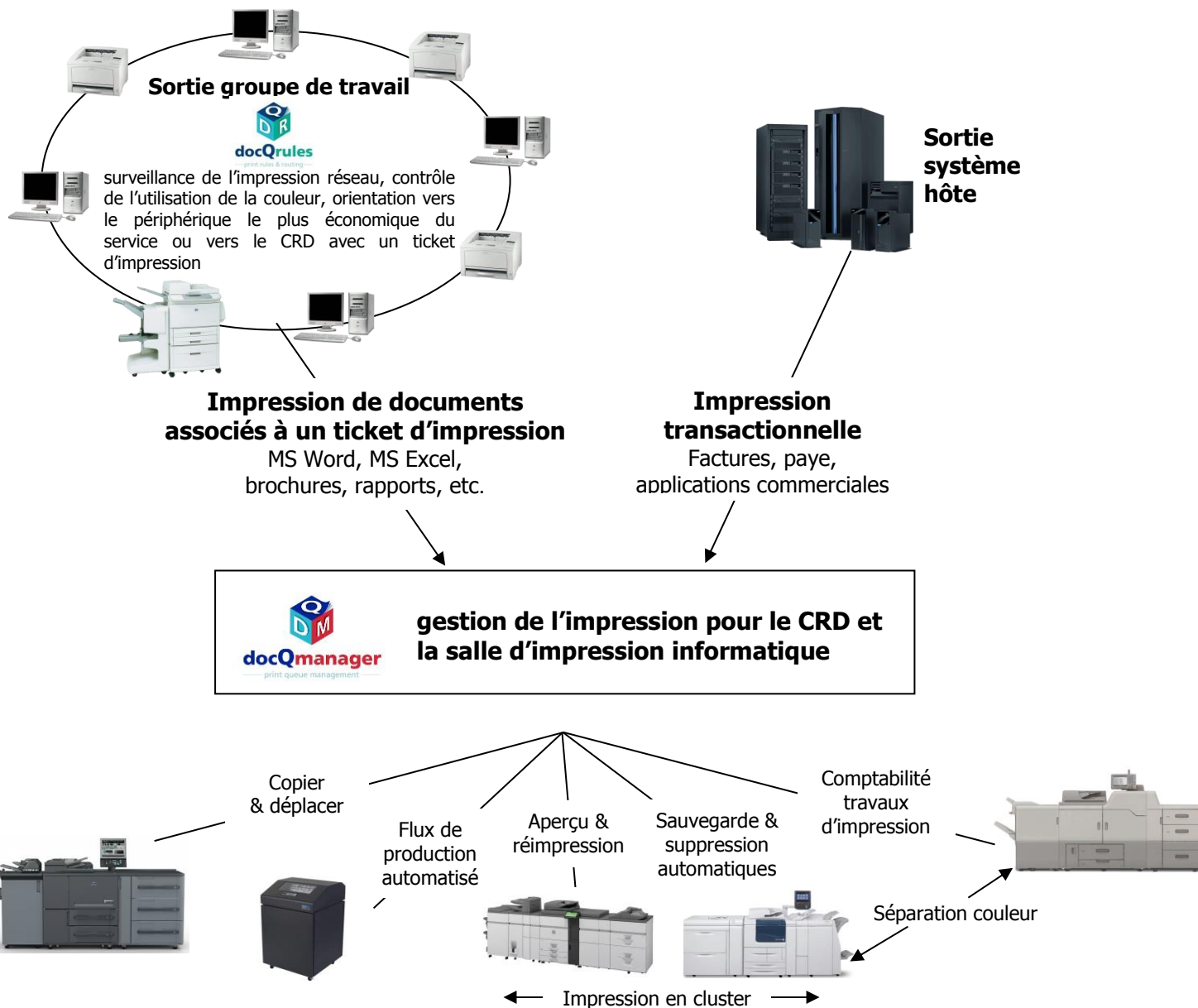
Pour gérer les flux d'impression

Logiciel de contrôle des documents et des impressions transactionnelles

docQmanager et sa suite de modules optionnels ont été développés par ATI et reposent sur sa longue expérience dans le domaine des besoins clients pour l'impression de production et en réseau.

Les organisations adoptant de plus en plus de périphériques numériques multifonctions en réseau et les technologies d'impression et de reprographie ayant tendance à fusionner, des outils simples mais puissants sont maintenant nécessaires pour exploiter au mieux toutes les possibilités et gérer efficacement les processus d'impression liés au service de reprographie (CRD), aux systèmes informatiques hôtes et au groupe de travail du service.

Au CRD, les opérateurs, qui ne possèdent généralement pas de bagage informatique, doivent maintenant contrôler des sorties d'impression numériques pour le moins complexes. Parmi ces travaux d'impression, de nombreux sont critiques pour l'entreprise. Le service d'exploitation a donc besoin d'un système intégré simple à utiliser, économique mais puissant pour résoudre le problème.





docQmanager le module de base du produit, permet une gestion simple mais puissante des files d'impression pour les fonctions du CRD et aussi pour l'impression de données variables du centre de données informatique

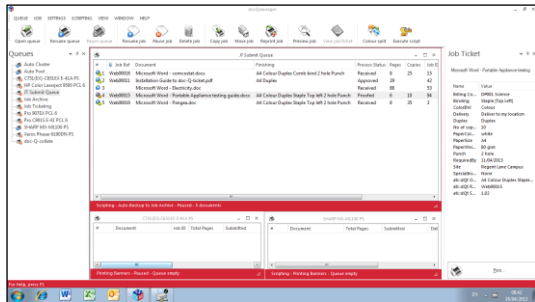
Contrôle de l'impression et flux de production de la salle d'impression

Maintenance et relâche – copier et déplacer

Simple fonctionnalité glisser-déplacer pour attribuer des impressions à des imprimantes, en leur accordant des priorités de façon à maximiser l'utilisation et la productivité des imprimantes.

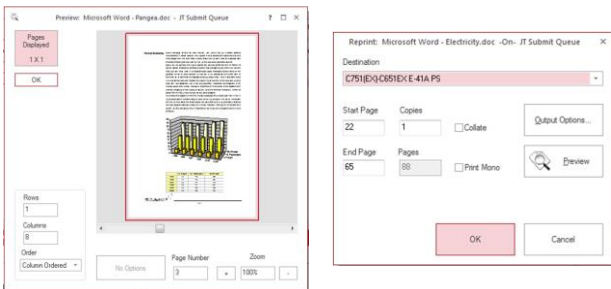
Interface utilisateur personnalisable

Les informations de file d'attente affichées peuvent être modifiées et les présentations de file peuvent être librement disposées pour répondre aux besoins de l'opérateur.



Aperçu et réimpression

Il est possible de prévisualiser les impressions à l'écran pour les vérifier avant de les envoyer à l'imprimante. L'utilisateur peut imprimer des pages sélectionnées ou des parties d'un travail en spécifiant les numéros de page ou en défilant dans l'aperçu pour choisir la partie à imprimer sans repasser par l'application.



Flux de production

L'efficacité du flux de production de la salle d'impression peut être améliorée à l'aide de la puissante fonction de script offerte par docQmanager. Ainsi, les travaux peuvent être automatiquement dirigés sur un périphérique particulier ou sur un cluster d'imprimantes en fonction de détails spécifiques dans les informations de travail et de l'état des imprimantes. Les utilisateurs peuvent être avertis avec des messages instantanés (pop-up) ou par e-mail.

Tickets d'impression – soumission des travaux à distance

docQticket est un module optionnel de docQmanager permettant de transférer efficacement des travaux d'impression utilisateurs vers le CRD par le réseau ou internet, avec des instructions spécifiées sur un ticket d'impression électronique pour définir le traitement et les besoins de finition.

l'assemblage des travaux

docQcollate, une option add-on pour docQticket permet aux utilisateurs de combiner plusieurs documents provenant de différentes applications en une seule tâche à soumettre à la CRD

Séparation couleur

docQsplit est un module optionnel de docQmanager destiné au CRD, qui permet de séparer automatiquement les pages couleur des pages noir et blanc dans un travail d'impression, de manière à pouvoir les envoyer au périphérique le mieux adapté et ainsi augmenter la productivité et réduire les coûts.

Formulaires de données variables

docQforms est un produit connexe de docQmanager qui permet une conception automatisée de formulaires variables en utilisant la simplicité de Microsoft® Word®.

Soutien aux logiciels de comptabilisation des impressions

docQmanager et **docQticket** ont la capacité unique de s'intégrer à Equitrac, PaperCut, PCounter, Safecom et autres systèmes leaders de facturation des clients et de comptabilisation des impressions, de façon à ce que le groupe de travail du service et le service central de reprographie puissent facturer dans le même système de comptabilité d'entreprise, y compris pour les fonctions exclusives à la salle d'impression.

Impression en cluster

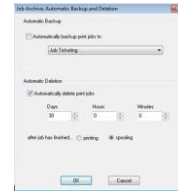
Les travaux volumineux et urgents peuvent être automatiquement fragmentés et répartis entre plusieurs imprimantes regroupées en cluster pour faire des économies et respecter les échéances. Par exemple, 2 machines 135ppm et 2 machines 85ppm peuvent être regroupées en cluster pour fonctionner comme une imprimante virtuelle de 440ppm. Les travaux sont divisés de façon intelligente par pages ou ensembles de pages et répartis entre les imprimantes en fonction de leur vitesse.

Équilibre de la charge

Les groupes d'imprimantes peuvent être configurés pour une distribution « circulaire » ou un équilibre de la charge afin d'envoyer automatiquement les impressions à la première imprimante disponible. L'état de l'imprimante est vérifié en utilisant SNMP pour contourner automatiquement les imprimantes qui ne sont pas en service.

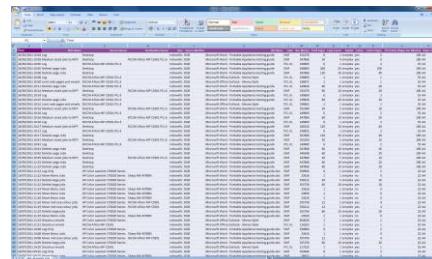
Sauvegarde et suppression automatiques

Un archivage automatique et autonome des travaux d'impression facilite l'administration et la gestion efficace des travaux d'impression. Les utilisateurs peuvent préciser les files à sauvegarder et la durée de conservation des travaux d'impression.



Comptabilité des travaux d'impression

Toutes les activités et les paramètres clés des travaux d'impression sont enregistrés et peuvent être exportés vers un système extérieur de reporting au choix. En plus, docQmanager peut au besoin s'intégrer avec des logiciels de comptabilité variés de sociétés indépendantes.



Réseaux mixtes

Les impressions de différents systèmes de réseau peuvent être coordonnées en utilisant docQmanager comme système central de gestion des files d'attente. Les utilisateurs de systèmes UNIX, mainframe, Novell, Windows et autres peuvent facilement soumettre des impressions à docQmanager et l'opérateur de la salle d'impression dispose ensuite d'un unique point de contrôle familier pour gérer tous les travaux et toutes les imprimantes

Maîtrise de l'activité du groupe de travail pour la salle d'impression

docQrules, produit ATI distinct et séparé basé sur la même architecture, complète **docQmanager** au sein d'une organisation. Configuré par l'administrateur, il fournit un acheminement des impressions et un contrôle de l'impression en réseau d'un service, basés sur des règles, ainsi que l'application de politiques sur le contrôle de la couleur et le duplexage afin de réduire les coûts d'impression. Déployé sur un serveur d'impression en réseau ou plus, à part de **docQmanager**, il surveille et ordonne l'activité d'impression. Combiné avec **docQticket** il peut être utilisé pour appliquer la soumission de documents appropriés à imprimer dans le service central de reprographie.

ATI logiciel de gestion de sortie - comblant bureau & Production Print

