

# Druckkontrollsoftware



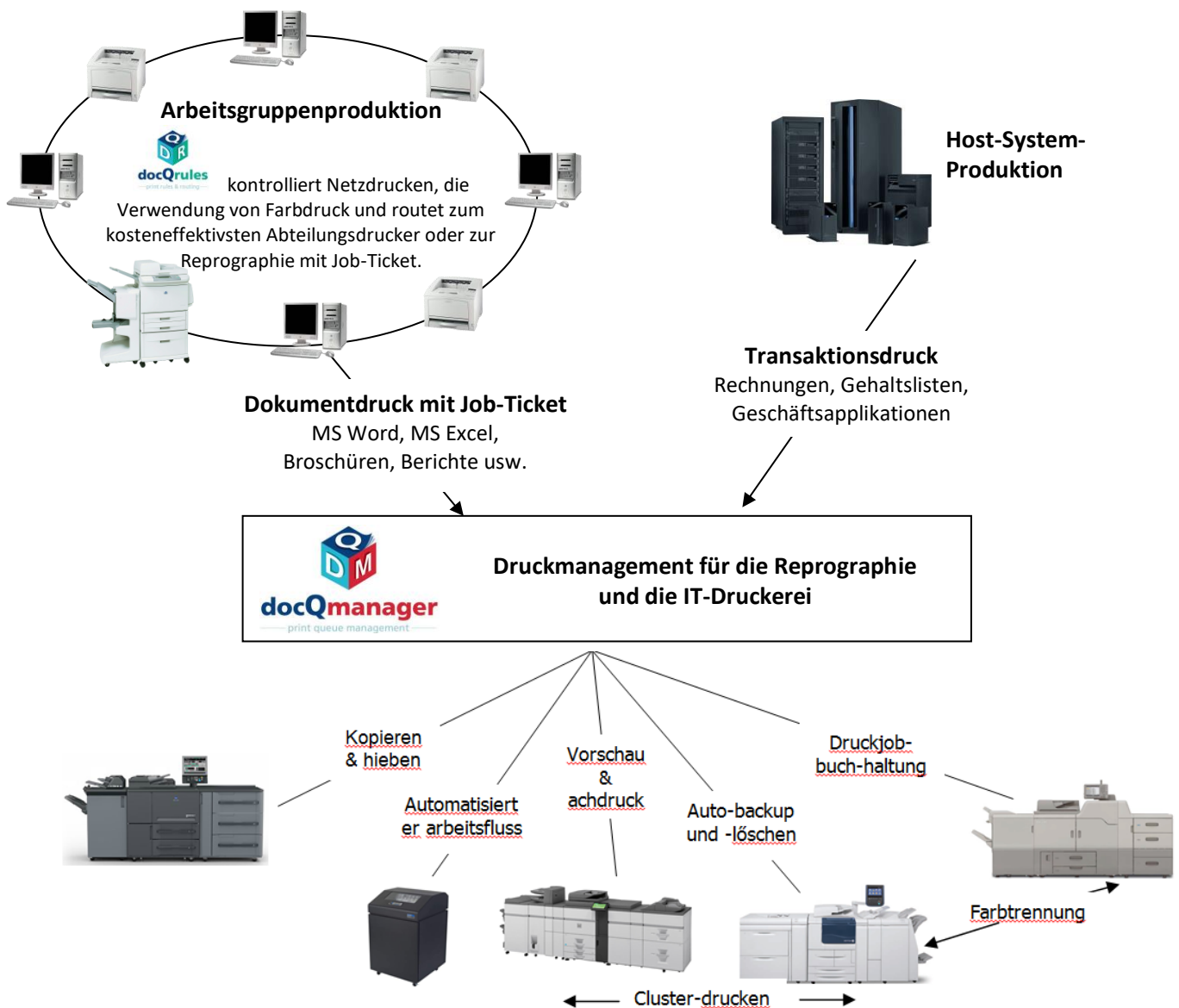
Zum Management des Druckarbeitsablaufen

## Software zur Kontrolle von Dokument- und Transaktionsdruckaufträgen

Die **docQmanager** Suite und mit Ihren optionalen Modulen wurde von ATI auf der Basis langjähriger Erfahrung mit Kundenanforderungen im Bereich für Produktions- und Netzdruck entwickelt.

Da Unternehmen heute mit vernetzten digitalen Multifunktionssystemen arbeiten und die Technologie für das Drucken und Vervielfältigen jetzt miteinander verschmolzen sind, werden einfache, leistungsstarke Werkzeuge notwendig, damit diese Vorteile voll genutzt werden können und der Druckprozess zwischen Hausdruckerei, IT-Host-Systemen und Abteilungsarbeitsgruppen effizient gemanagt werden kann.

In den Hausdruckerei wird heute von Mitarbeitern, mit einem traditionell nicht auf IT basierenden Hintergrund erwartet, dass sie komplexe, digitale Druckarbeiten kontrollieren. Viele dieser Druckaufträge sind unternehmenskritisch. Was Unternehmen benötigen, ist ein einfach zu verwendendes und dennoch leistungsfähiges, integriertes System, das dieses Problem löst.





## Bereits das Grundmodul des docQmanager, liefert ein einfaches und dennoch leistungsstarkes Druckwarteschlangen-Management, sowohl für die Hausdruckerei als auch das Drucken variabler Daten im IT-Datencenter.

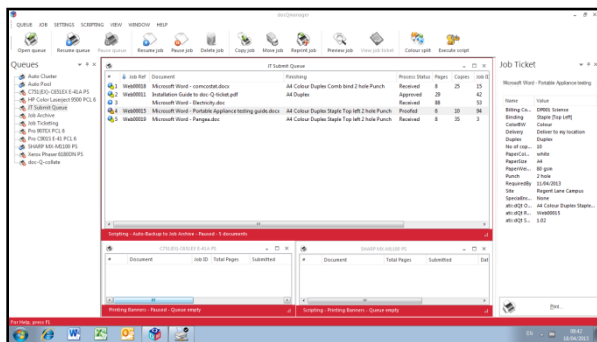
### Druckkontrolle und Arbeitsfluss in der Druckerei

#### Kopieren und versetzen

Einfache Drag-and-Drop-Funktionalität zur Zuteilung von Aufträgen zu Druckern ermöglicht, dass Druckaufträge priorisiert werden, damit Druckernutzung und Produktivität maximiert werden können.

#### Kundenanpassbare Benutzeroberfläche

Die angezeigten Warteschlangeninformationen können angepasst und die einzelnen Drucker-Warteschlangen problemlos entsprechend den Bedienerbedürfnissen angeordnet werden.

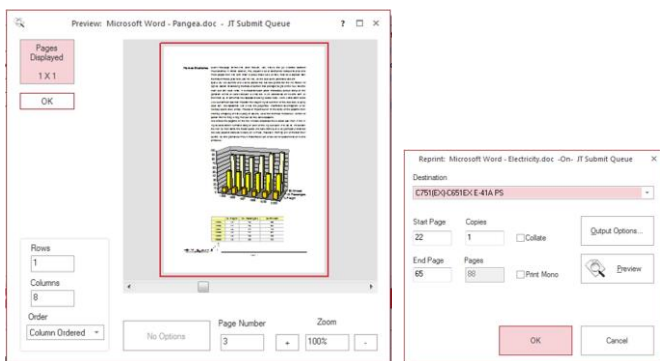


#### Vorschau und Nachdruck

Aufträge können vor Erteilung des Druckauftrags auf dem Bildschirm geprüft werden. Eine beliebige Seite oder Abschnitt eines Auftrags kann zum Druck oder Nachdruck gewählt werden, ohne dass man auf die Applikation zurückgreifen muss.

#### Workflow

Die Workflow-Effizienz der Druckerei kann durch die leistungsstarke Scripting-Funktion im docQmanager optimiert werden. Aufträge können beispielsweise in Übereinstimmung mit Auftragsangaben und Druckerstatus automatisch über einen bestimmten Drucker oder eine Druckergruppe ausgegeben werden. Benachrichtigungen können per E-Mail oder PopUps den Benutzern zugesendet werden.



#### Job-Ticketing – Remote Job-Übermittlung

docQticket ist ein optionales Modul des docQmanager und bietet ein System für die effiziente und zeitsparende Übertragung von Druckaufträgen im Netzwerk oder Internet zur Hausdruckerei mit individuellen Endverarbeitungs- und Versanddaten.

#### Farbtrennung

docQsplit, ein optionales Erweiterungsmodul von docQmanager für Hausdruckereien, ermöglicht die automatische Trennung von Farb- und S/W-Seiten innerhalb eines Druckauftrags, um sie an das jeweils passendste Ausgabegerät zu schicken und damit die Produktivität zu steigern und Kosten zu sparen.

#### Druckbuchhaltungs-Softwareunterstützung

docQmanager und docQticket integrieren sich auf einzigartige Weise in Equitrac PaperCut, PCounter, Docupro und andere führende Druckbuchhaltungs- und Kundenrechnungslegungssysteme, so dass sowohl Abteilungsarbeitsgruppen als auch die zentrale Reprographie das selbe Unternehmensbuchhaltungssystem verwenden können, einschließlich der Berechnung von Merkmalen, die für die Druckerei einzigartig sind.

#### Erfassung von Arbeitsgruppenproduktion für die Druckerei

docQrules, ein distinktives und separates ATI-Produkt, das auf derselben Architektur basiert, ergänzt docQmanager innerhalb einer Organisation. Es wird vom Administrator konfiguriert und liefert auf Regelungen basierendes Routen und Kontrolle von Druckaufträgen über Abteilungsnetzdrucken und setzt Richtlinien über Farbdruck und Duplexing zur Reduktion von Druckkosten durch. Es befindet sich, separat von docQmanager, auf dem/den Netzdrucker oder -servern und überwacht und kontrolliert die Druckauftragsaktivität. Es kann in Verbindung mit docQticket dazu verwendet werden, die Vorlage entsprechender Aufträge zum Drucken in der Zentralen Reprographie durchzusetzen.

#### Cluster-Bildung

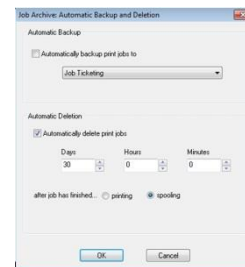
Große, eilige Aufträge können automatisch auf mehrere, zusammengeschlossene Drucker verteilt werden, um Zeit und Geld zu sparen. 2 x 135-ppm-Drucker und 2 x 85-ppm-Drucker können beispielsweise zu einer Druckergruppe verbunden werden, um einen virtuellen 440-ppm-Drucker zu bilden. Druckaufträge werden in intelligenter Weise nach Seitenbereichen aufgeteilt oder in Übereinstimmung mit der Geschwindigkeit der einzelnen Ausgabegeräte eingerichtet und diesen zugeteilt.

#### Lastausgleich

Druckergruppen können für ‚Ringverteilung‘ oder Lastausgleich konfiguriert werden, damit sie Druckaufträge automatisch zum ersten verfügbaren Drucker senden. Der Druckerstatus wird mit SNMP geprüft, um nicht arbeitende Drucker automatisch zu umgehen.

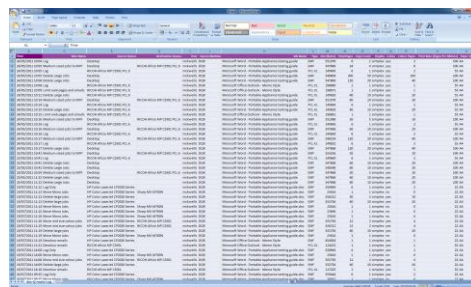
#### Automatisches Sichern und Löschen

Die Druckjob-Verwaltung und Organisation werden durch ein automatisches, sich selbstverwaltendes Archiv für Druckaufträge unterstützt. Benutzer können festlegen, welche Auftragslisten gesichert werden und wie lange Druckaufträge gespeichert bleiben sollen.



#### Druckauftragsbuchführung

Alle Druckauftragsaktivitäten und Schlüsselparameter werden geloggt und stehen zum Export in ein beliebiges externes Berichterstattungssystem zur Verfügung. Zusätzlich integriert sich docQmanager, wo erforderlich, in verschiedene Druck-Accounting-Systeme von Drittanbietern.



#### Gemischte Netzwerke

Durch Einsatz des docQmanager als zentralen Druckerspooler lässt sich das Ausdrucken aus heterogenen Netzwerken wie UNIX-, Mainframe, Novell-, Windows- und anderen Netzen koordinieren. Benutzer können damit Druckaufträge einfach an den docQmanager senden. Der Anwender in der Druckerei erhält dadurch eine zentrale und vertraute Steuerung für die Verwaltung sämtlicher Druckaufträge und Drucker.

# ATI Output-Management -Software - Überbrückung Büro & Produktionsdruck

**Host-Drucksystem**  
AS400, Unix, Windows



Senden von Aufträgen mit variablen Daten direkt oder über Formularsoftware zur Reprographie oder Druckerei

**Transaktionsdruck**  
Rechnungen, Gehaltsliste, Geschäftsapplikationen

OBJECTIF LUNE  
PlanetPress



**Druckmanagement für die Reprographie und die Druckerei**

**Dokumentdruckberichte**  
MS Word, MS Excel usw.



**Abteilungsuser**

ATI-regelbasiertes Drucken



mit Job-Weiterleitung

"pull print" System-Integration



Verwalten Papierdokumente



Rechnungslegung und Berichterstattung



Kopieren & Verschieben



Vorschau & Nachdruck



Automatisierter Workflow

Auto-Backup und -Löschen



Cluster-druck

Kostenzähler



Farbtrennung