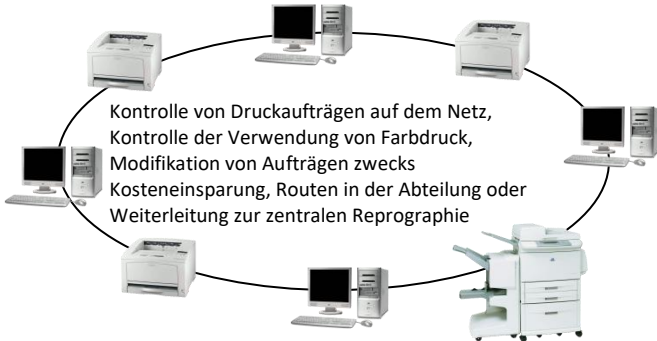


docQrules ermöglicht Organisationen die Anwendung von auf Regeln basierende Netzdruckkontrolle zur Reduktion von Kosten und Unterstützung "grüner" Strategierichtlinien. Als separates und distinktives Produkt stellt es eine Ergänzung zu docQmanager dar, indem es sich auf dem/den Netzdruckserver/n befindet und die Druckauftragsaktivitäten von Abteilungen überwacht und kontrolliert. Es kann sowohl Aufträge Modifizieren (z.B. Entfärben und Beschränkung der gedruckten Seiten) als auch Aufträge basierende auf vorbestimmten Kriterien leiten. In Verbindung mit docQticket setzte es die Vorlage relevanter Aufträge in der Zentralen Reprographie durch, die von doc-Q-manager gemanagt werden sollen.



Kontrolle der Druckkosten

Durch den Druck großer Druckjobs auf Arbeitsplatz und Abteilungssystemen, werden diese Systeme nicht nur überlastet, sondern sie treiben die Kosten Ihre Druckumgebung auch extrem in die Höhe. docQrules liefert eine Möglichkeit zur Kontrolle von Druckaufträgen auf dem Netz und Routen von Aufträgen zur Unterstützung der Kostenkontrolle.

Vermehrte Nutzung der Druckerei

Für Organisationen mit einer zentralen Reprographie ist die Maximierung der Druckvolumen dieser der Schlüssel zur Optimierung der Kapitalrendite. docQrules unterstützt die Erfassung des Druckvolumens in der zentralen Reprographie durch Überwachung großer Aufträge und Verbindung mit der ATI-Job-Ticketing-Software zur Vorlage an die zentrale Reprographie.

Einfache, administratorgesteuerte Einrichtung

Für Konfiguration und fortlaufende Verwaltung von Regeln und Routing steht eine einfache, intuitive Administrator-Benutzeroberfläche zur Verfügung, die vom docQrules-Druckserver. Regeln und Ausnahmen können für individuelle und mehrfache User und durch Active Directory Groups eingestellt werden.

Flexible Benachrichtigung

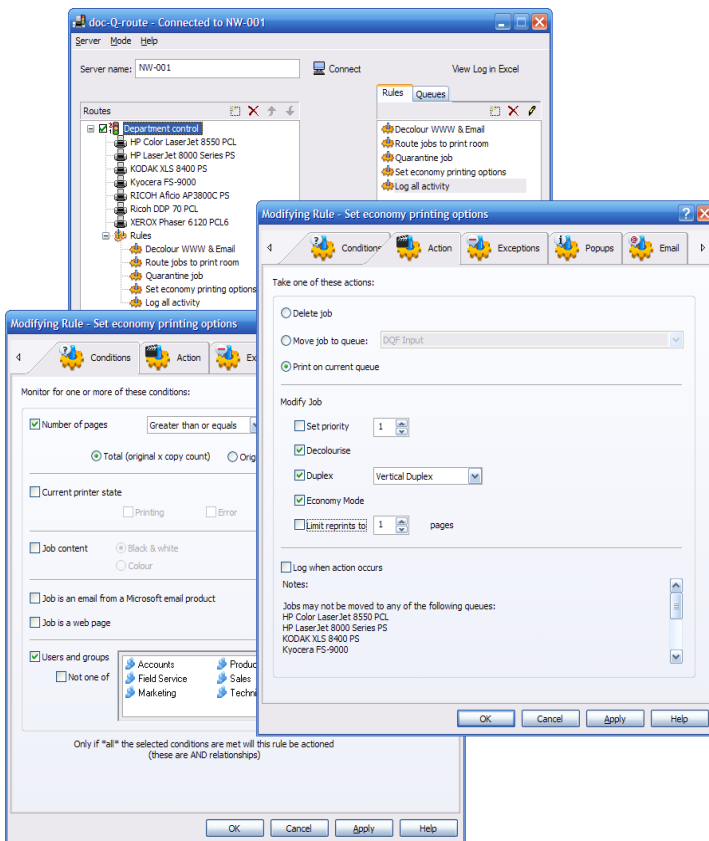
Automatische Benachrichtigung von User über Windows Messenger "Pop-up" oder Email kann vom Administrator konfiguriert werden. Dies kann zur Information von Usern über Druckroutenmaßnahmen oder lediglich zur Information und Warnung des Benutzers, z.B. um User vor Richtlinien und dass ein Auftrag dieser Größe zur zentralen Reprographie hätte gesandt werden sollen, zu warnen.

Fortschrittliches Modus-Scripting

Um noch komplexere Usererfordernisse anzugehen gibt es den, besteht ein "Advanced" (fortgeschrittener) Modus, der sich auf eine leistungsstarke Scripting-Sprache stützt, um einen komplizierteren Arbeitsfluss und Berichterstattung zu definieren.

Aktivitätslogging und Berichterstattung

In der einfachen Funktionsform kann docQrules alle Druckaktivitäten in Form eines Prüf-Logs aufzuzeichnen. Ein unabhängiges Berichterstellungs-Tool ist erhältlich, das Administratoren bei der Analyse solcher Logs unterstützt.



Merkmale von docQrules

- Kontrolliert die Verwendung von Farbdruck
- Entfärbt Emails und Drucken von Websites
- Beschränkt die Zahl der gedruckten Seiten
- Setzt Duplex- und Economy-Modi durch
- Routet Druckaufträge wie definiert
- Erlaubt Ausnahmen der Regel
- Einfache Administrator-Einstellung
- Flexible Benachrichtigung zur Information von Usern
- Fortschrittlicher Modus mit leistungsfähigem Scripting
- Komplettes Aktivitätslogging und Berichterstattung
- Version für Kleinunternehmen

ATI Output-Management -Software - Überbrückung Büro & Produktionsdruck

