

Software de control de impresión



docQmanager

— print queue management —

docQview

— print preview —

docQsplit

— colour split —

docQticket

— job ticketing —

docQcollate

— combine ticketed jobs —



docQrules

— print rules & routing —

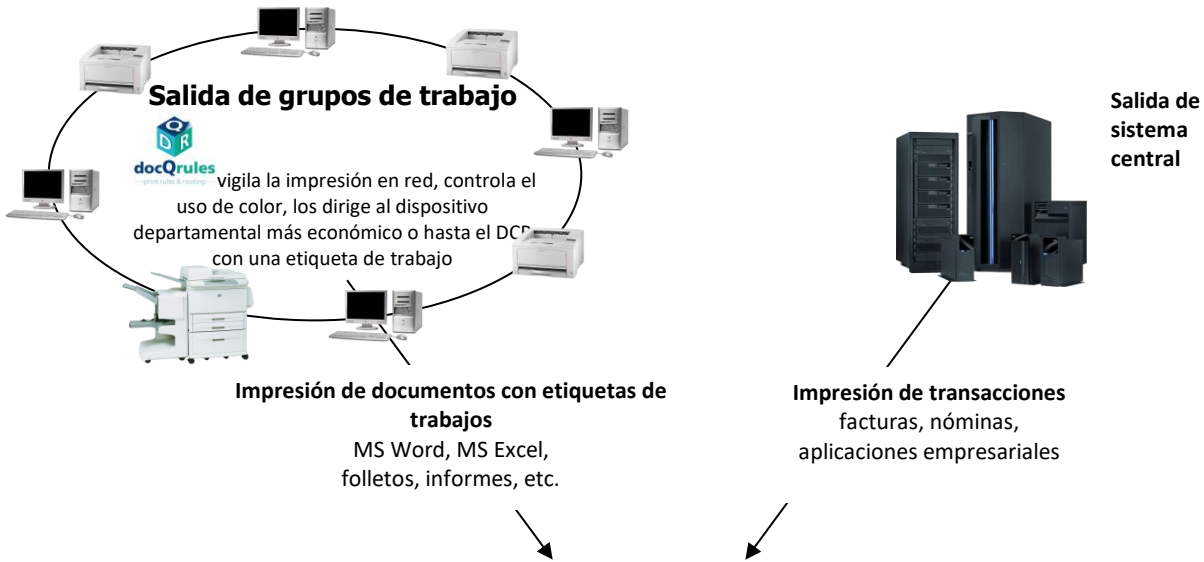
Para la gestión del flujo de trabajo de impresión

Software de control de impresión de documentos y transacciones

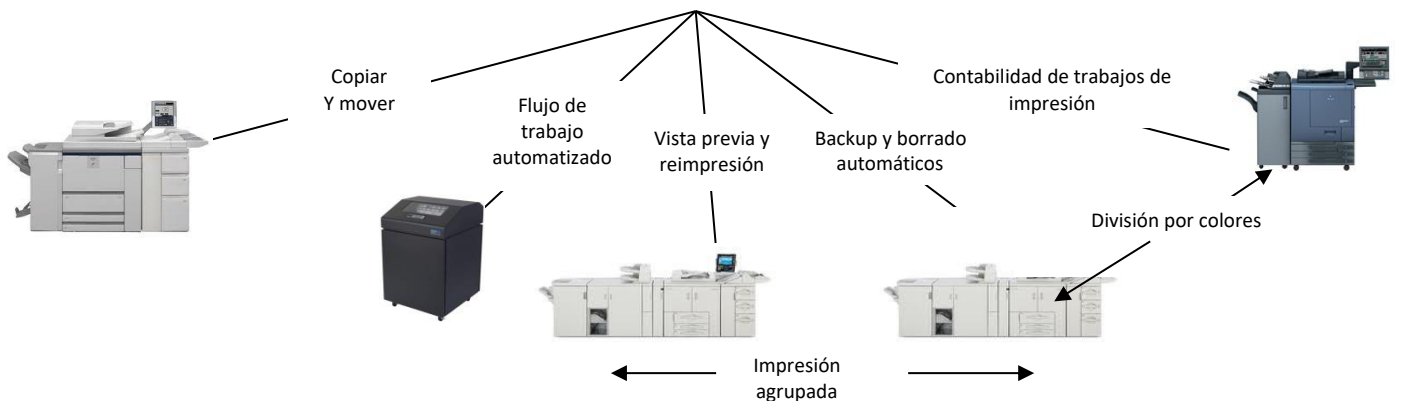
docQmanager y su suite de módulos opcionales han sido desarrollados por ATI gracias a su larga experiencia de los requisitos de clientes dentro del sector de la impresión de producción y en red.

A medida que las organizaciones han ido adoptando dispositivos multifuncionales digitales conectados en red y las tecnologías para las funciones de impresión y reprográficas se han fusionado, se han necesitado herramientas sencillas pero potentes para aprovechar totalmente los beneficios y gestionar de manera eficaz los procesos de impresión relacionados con los Departamentos Centrales de Reprografía (DCR), los sistemas centrales de los servicios informáticos y los grupos de trabajo departamentales.

En los DCR, ahora se espera que los operadores con una experiencia tradicional, no informática sean capaces de controlar salidas complejas de impresión digital. Muchos de estos trabajos de impresión tienen una importancia crítica. Lo que las operaciones necesitan es un sistema integrado potente, rentable y fácil de utilizar que resuelva el problema.



Gestión de impresión para el DCR y la sala de impresión (servicios informáticos)





docQmanager, el módulo de producto básico, ofrece una gestión potente pero sencilla de las colas de impresión de producción, tanto para las funciones del DCR como para la impresión de datos variables del centro de datos de los servicios informáticos

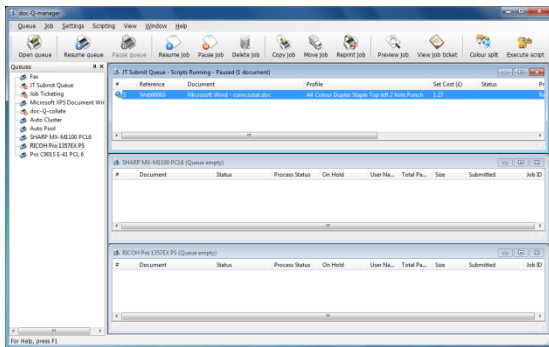
Control de impresión y flujo de trabajo de la sala de impresión

Pausar y liberar: copiar y mover

Sencilla función arrastrar y colocar para asignar trabajos a los dispositivos, permite definir la prioridad de los trabajos de impresión para que se pueda aumentar al máximo la utilización y productividad de la impresora.

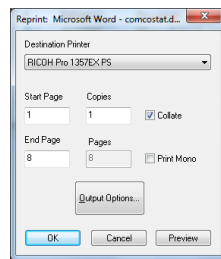
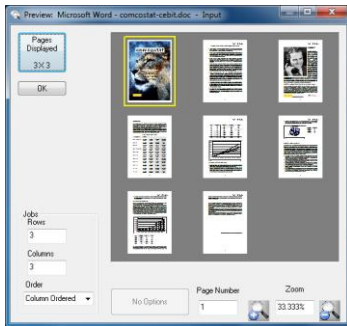
Interfaz de usuario personalizable

Esta función permite modificar la información de las colas visualizadas y configurar libremente las pantallas de las colas para responder a las exigencias de los operadores.



Vista preliminar y reimpresión

Esta función permite visualizar en pantalla los trabajos de impresión antes de consignarlos para impresión. Además, permite imprimir páginas seleccionadas o partes de un trabajo por número de página o desplazarse por la vista preliminar para escoger la sección a imprimir sin tener que volver a la aplicación.



Flujo de trabajo

La eficacia del flujo de trabajo de la sala de impresión puede mejorarse mediante la potente función de guiones dentro de docQmanager. Por ejemplo, los trabajos pueden ser impresos automáticamente en un dispositivo determinado o un grupo de dispositivos de acuerdo con los datos de información relativos al trabajo o el estado de la impresora. La notificación puede ser enviada a los usuarios por correo electrónico o por ventanas emergentes.

Etiquetado de trabajos - envío remoto de trabajos

docQticket, como módulo opcional de docQmanager, proporciona un sistema para la transferencia eficaz al DCR de trabajos de impresión de usuarios a través de la red, o de Internet, con instrucciones mediante etiquetas de trabajos electrónicas que definen los requisitos de proceso y acabado.

División por colores

docQsplit, como módulo complementario opcional de docQmanager para el DCR, permite separar automáticamente las páginas a color y en blanco y negro dentro de un trabajo de impresión, de modo que puedan ser enviadas al dispositivo más apropiado para aumentar la productividad y ahorrar costes.

Compatibilidad con software de contabilidad de impresión

docQmanager y **docQticket** se integran en Equitrac, PaperCut, PCounter, Docupro y otros sistemas principales de contabilidad de impresión y facturación de clientes, para que tanto el grupo de trabajo del departamento como el departamento reprográfico puedan aplicar los cargos al mismo sistema de contabilidad empresarial, incluidas las funciones específicas del departamento de impresión.

Captura de la producción del grupo de trabajo para el departamento de impresión

docRules, un producto de ATI específico e independiente basado en la misma arquitectura, complementa a **docQmanager** en una organización. Configurado por el administrador, ofrece direccionamiento de impresión basado en reglas y control sobre la impresión en red de los departamentos así como la puesta en práctica de políticas sobre el control del color y la impresión dúplex para reducir los costes de impresión. Se implementa en un servidor o servidores de impresión de red distinto de **docQmanager** y supervisa y controla la actividad de impresión. Combinado con **docQticket**, se puede usar para forzar el envío de los trabajos adecuados para su impresión al departamento reprográfico.

Agrupamiento

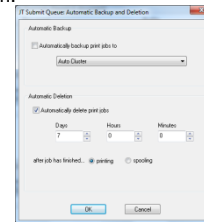
Los trabajos grandes urgentes pueden ser divididos y repartidos automáticamente entre varias impresoras agrupadas para ahorrar tiempo y cumplir con plazos ajustados. Por ejemplo, se pueden agrupar 2 dispositivos x 135ppm y 2 dispositivos x 85ppm para obtener una impresora de 440ppm virtual. Los trabajos se dividen de forma inteligente por intervalos o juegos de páginas y se asignan a los dispositivos en función de su velocidad.

Equilibrio de carga

Se pueden configurar grupos de impresoras para una distribución circular o equilibrio de carga a fin de enviar trabajos de impresión automáticamente a la primera impresora disponible. Se comprueba el estado de la impresora mediante SNMP para omitir automáticamente las impresoras que estén fuera de servicio.

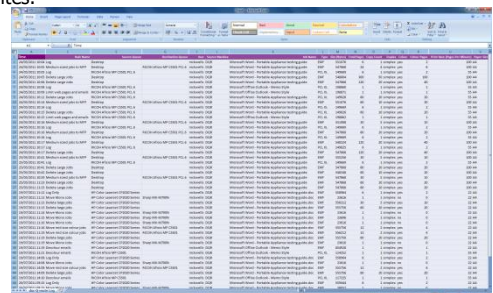
Backup y borrado automáticos

Las operaciones de administración y verificación de los trabajos de impresión son facilitadas automáticamente por un archivo de trabajos de impresión autogestionado. Los usuarios pueden especificar las colas que desean salvaguardar con copia de seguridad y cuánto tiempo se guardarán los trabajos de impresión.



Contabilidad de trabajos de impresión

Toda la actividad y los parámetros claves de los trabajos de impresión se registran y están disponibles para exportarse al sistema de registro externo de su elección. Además, cuando fuese necesario, docQmanager se integra con los sistemas de contabilidad de trabajos de impresión de otros fabricantes.



Redes mixtas

Esta función permite coordinar la salida de impresión de distintos sistemas de redes convirtiendo el docQmanager en el sistema central de spool de impresión común. Es fácil para entornos UNIX, de unidad central, Novell, Windows y otros usuarios enviar trabajos a docQmanager. Desde aquí, el operador de la sala de impresión tiene un solo punto de control familiar para la gestión de todos los trabajos de impresión e impresoras.

ATI software de gestión de la producción - puente de impresión de oficina y producción

Sistema central de impresión
AS400, Unix, Windows

Envía trabajos de datos variables directamente, o vía software de formularios, al DCR o la sala de impresión



Impresión de transacciones
Facturas, nóminas, aplicaciones empresariales

OBJECTIF LUNE
PlanetPress



Gestión de trabajos de impresión



Administrar documentos impresos

print queue management

print preview

colour split

Copiar y mover

Flujo de trabajo automatizado

Vista previa y reimpresión

Backup y borrado automáticos

Contabilidad de trabajos de impresión

contabilidad y presentación de informes



División por colores

Impresión agrupada

Usuarios departamentales

Impresión de documentos
MS Word, MS Excel, Informes, etc.

combine ticketed jobs

job ticketing

Impresión basada en reglas ATI

print rules & routing

universal print workflow

job ticketing

con redireccionamiento laboral

"pull print" integración de sistema

STREAMLINE NX®

Escanee para visitar nuestro sitio web móvil:

