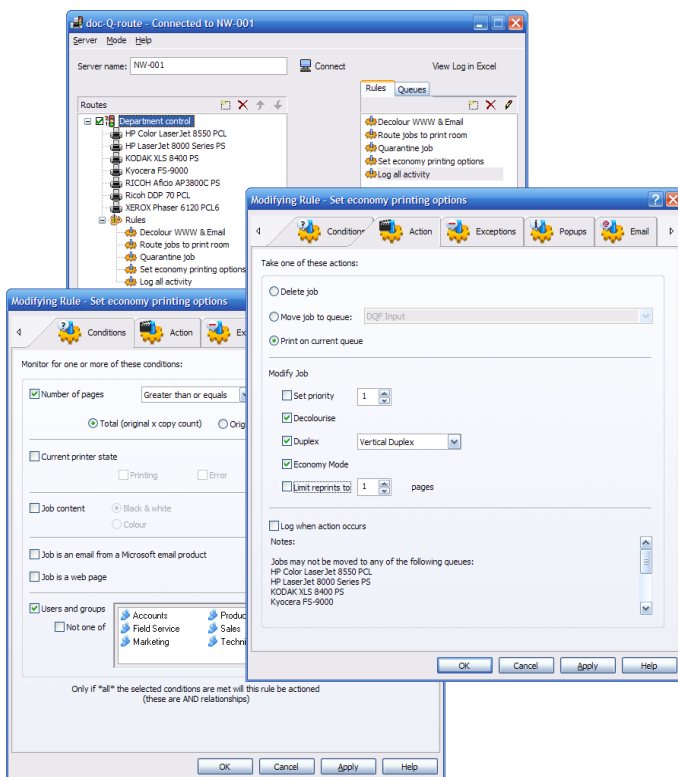


docQrules permite a las organizaciones aplicar control de impresión de red basado en reglas para reducir los costes y respaldar las políticas de estrategias «ecológicas». Como producto independiente, complementa a docQmanager ya que se sitúa en el servidor o servidores de impresión de la red para supervisar y controlar la actividad de trabajos de impresión de los departamentos. Puede tanto modificar trabajos (por ejemplo, eliminar el color y limitar las páginas impresas) como direccionar trabajos en función de criterios predefinidos. En combinación con docQticket, fuerza el envío de los trabajos relevantes al departamento reprográfico central para que los gestione docQmanager.



Control de los costes de impresión

Con la proliferación de las pequeñas impresoras departamentales de coste por copia más alto, muchas de ellas capaces de imprimir a color, el coste total de la impresión dentro de las organizaciones puede aumentar. docQrules ofrece una herramienta que permite el control de los trabajos de impresión en la red, así como la modificación y el direccionamiento de trabajos para ayudar a controlar dichos costes.

Uso creciente de la sala de impresión

Para las organizaciones con funcionalidad DCR, maximizar el volumen de impresión del Departamento Central de Reprografía es clave para optimizar la rentabilidad de la inversión. docQrules ayuda a captar el volumen de impresión reprográfica mediante el control de los trabajos de gran tamaño y la vinculación con el software de etiquetado de trabajos de ATI para su envío al departamento reprográfico.

Fácil instalación por el administrador

La configuración y gestión continuada de reglas y el direccionamiento se realizan por una interfaz de usuario-administrador de fácil utilización. Se pueden definir reglas y excepciones para usuarios específicos y varios usuarios y por grupos de directorio activo.

Mensajes adaptables

El administrador puede configurar mensajes automáticos para los usuarios por medio de correos electrónicos o mensajes emergentes del servicio Messenger de Windows. Esto puede ser para informar a los usuarios de las acciones de impresión realizadas o con carácter informativo, por ejemplo, para avisar a los usuarios sobre las directivas de política y que un trabajo tenía tal tamaño que debería haber pasado al departamento reprográfico.

Guiones en modo avanzado

Para cumplir con requisitos del usuario incluso más complejos, hay un modo "Avanzado" que utiliza un lenguaje de guiones potente para definir informes y flujos de trabajos de impresión más complejos.

Funciones de docQrules

- Controla el uso del color
- Elimina el color de los mensajes de correo electrónico y la impresión de páginas web
- Limita el número de páginas impresas
- Obliga a usar los modos dúplex y económico
- Direcciona los trabajos de impresión según lo definido
- Permite excepciones a las reglas
- Configuración de administrador sencilla
- Mensajería flexible para notificar a los usuarios
- Modo avanzado con secuencias de comandos potentes
- Registro y elaboración de informes de actividad completo
- Edición para pymes

Registro e informes de actividad

En su forma funcional más simple, docQrules puede configurarse simplemente para registrar toda la actividad de impresión de un servidor de impresión en forma de un registro de auditoría. Se encuentra disponible una herramienta de generación de informes gratuita para ayudar a los administradores con el análisis de dichos registros.

ATI software de gestión de la producción - puente de impresión de oficina y producción

Sistema central de impresión
AS400, Unix, Windows



Envía trabajos de datos variables directamente, o vía software de formularios, al DCR o la sala de impresión

Impresión de transacciones
Facturas, nóminas, aplicaciones empresariales

OBJECTIF LUNE
PlanetPress



Gestión de trabajos de impresión



Administrar documentos impresos



Copiar y mover



Flujo de trabajo automatizado

Vista previa y reimpresión

Backup y borrado automáticos



Impresión agrupada



Contabilidad de trabajos de impresión

contabilidad y presentación de informes

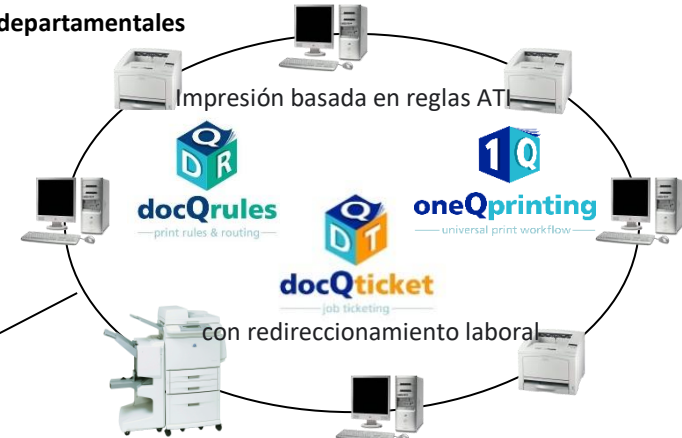


División por colores



Usuarios departamentales

Impresión de documentos
MS Word, MS Excel, Informes, etc.



"pull print" integración de sistema



Escanee para visitar nuestro sitio web móvil:

