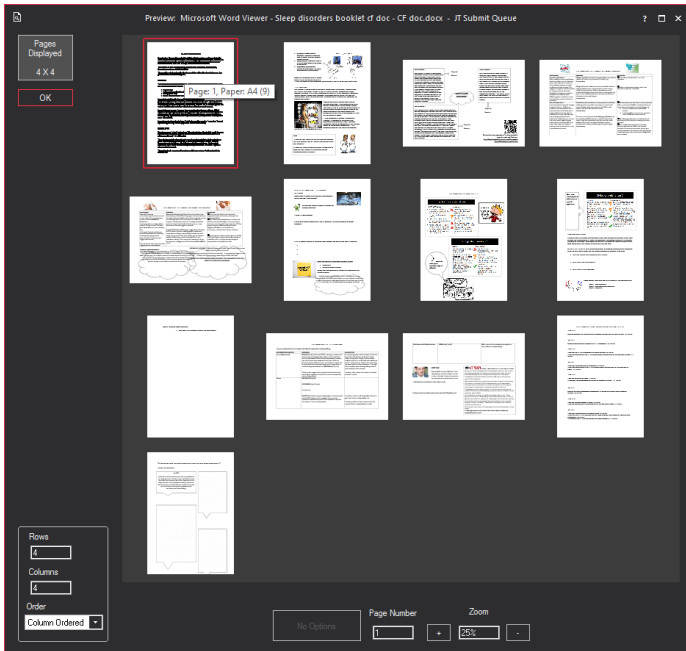
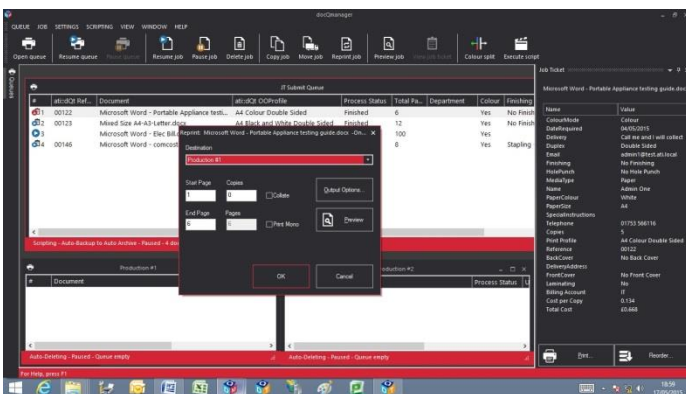
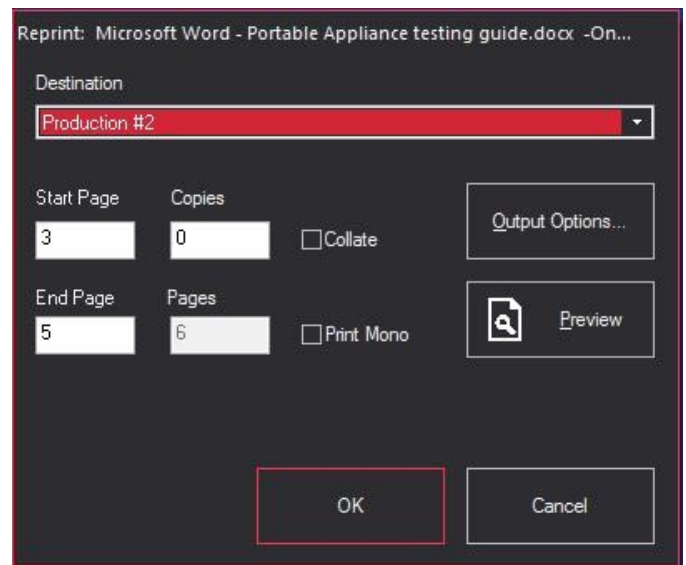


docQview PCL y **docQview PostScript** son módulos integrables (“snap-ins”) para docQmanager. El producto estándar ofrece la funcionalidad de vista previa y reimpresión de trabajos para formatos de datos Windows EMF y ASCII nativos. Estos dos “snap-ins” de **docQview** proporcionan la misma funcionalidad para flujos de datos codificados en PCL o PostScript.



Vista previa

La función vista previa permite comprobar trabajos o partes de trabajos en pantalla antes de imprimirlos, para asegurarnos de que no hay ningún error en el contenido. La función vista previa incluye opciones para la visualización de miniaturas de varias páginas, el desplazamiento dentro de la pantalla, así como una función de zoom para comprobar detalles más específicos.



Reimpresión

Con la función reimpresión, se puede seleccionar cualquier página o intervalo de páginas de un trabajo para volver a imprimirlo sin tener que volver a la aplicación anfitriona. Las reimpressiones se pueden enviar a la misma cola que el original o a otra diferente. La función incluye opciones para elegir varias copias de la sección que se va a volver a imprimir, así como opciones para intercalar. Para los trabajos de impresión con formato EMF, se pueden cambiar las propiedades de impresión como parte del proceso de reimpresión.

Características de docQview

- Soporta los flujos de datos de impresión codificados en PCL y PostScript
- Soporte PCL: PCL5e, 5c y PCL-6/XL y todas las versiones previas
- Soporte PostScript: Nivel 3 y todas las versiones previas
- Vista previa de los trabajos antes de su impresión o reimpresión
- Opciones de visualización multipágina y zoom
- Reimprime cualquier número de páginas sin volver a la aplicación host

Corrientes de datos soportadas

Soporte PCL:

PCL5e, 5c y PCL-6/XL y todas las versiones previas

Soporte PostScript:

Nivel 3 y todas las versiones previas

ATI software de gestión de la producción - puente de impresión de oficina y producción

Sistema central de impresión
AS400, Unix, Windows



Envía trabajos de datos variables directamente, o vía software de formularios, al DCR o la sala de impresión

Impresión de transacciones
Facturas, nóminas, aplicaciones empresariales

OBJECTIF LUNE
PlanetPress



Gestión de trabajos de impresión



Administrar documentos impresos



Copiar y mover



Flujo de trabajo automatizado

Vista previa y reimpresión

Backup y borrado automáticos



Impresión agrupada



Contabilidad de trabajos de impresión

contabilidad y presentación de informes



División por colores



Usuarios departamentales

Impresión de documentos
MS Word, MS Excel, Informes, etc.



“pull print” integración de sistema



STREAMLINE NX®

Escanee para visitar nuestro sitio web móvil:

