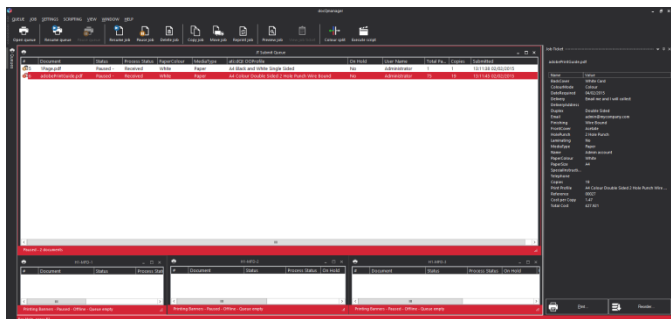


**docQmanager** è il modulo centrale della serie di prodotti ATI per la gestione della stampa. Offre potenti funzioni gestionali drag-and-drop per la stampa di documenti di produzione, sia per un reparto reprografico centrale (Central Reprographics Department - CRD), che per la stampa transazionale da un Centro Dati IT, o da un dispositivo centrale di spooling per la gestione di lavori tra i vari network dei reparti.



### Caratteristiche di docQmanager

- Funziona con lavori di stampa di documenti e dati transazionali
- Semplice funzione drag-and-drop
- Anteprima dei lavori e ristampa di qualsiasi pagina
- Interfaccia utente personalizzabile secondo le esigenze operative
- Semplice raggruppamento della stampa e workflow automatizzato
- Archiviazione ed eliminazione automatica dei lavori definita dall'utente
- Registrazione e contabilità dell'attività di stampa
- Moduli add-on per maggiore funzionalità

### Moduli add-on per docQmanager

**docQview** – per visualizzare lavori PCL e PostScript  
**docQticket** – per l'inoltro di lavori corredati di scheda  
**docQsplit** – per dividere le pagine a colori e le pagine monocromatiche di un lavoro

#### Copia e trasferimento

Una semplice funzione di trascinamento per l'assegnazione dei lavori ai dispositivi permette di dare priorità ai lavori di stampa e massimizzare l'utilizzo e la produttività delle stampanti.

#### Anteprima e ristampa

Prima di passare alla stampa, i lavori possono essere visionati a video. Si può selezionare qualsiasi pagina o sezione da stampare o ristampare senza tornare all'applicazione originale.

#### Interfaccia utente personalizzabile

Si può modificare i dati delle code visualizzati e disporre liberamente la visualizzazione delle code secondo le esigenze dell'operatore, compresa la visualizzazione dei parametri delle schede dei lavori.

#### Raggruppamento

Per ridurre i costi e i tempi di consegna, grossi lavori urgenti possono essere distribuiti a varie stampanti raggruppate. Raggruppando, per esempio, due dispositivi da 135 ppm e due da 85 ppm si avrà una stampante virtuale da 440 ppm. I lavori vengono divisi intelligentemente per intervallo o set di pagine e assegnati ai dispositivi in base alla loro velocità.

#### Equilibrio del carico

Si possono configurare gruppi di stampanti per la stampa "round robin" per cui i lavori vengono inviati automaticamente alla prossima stampante disponibile e tutte le stampanti del gruppo specificato sono in funzione. Verrà automaticamente assegnato un maggior volume di lavoro alle stampanti più veloci in quanto più produttive.

#### Flusso di stampa automatizzato

Una potente funzione di scripting permette di automatizzare il workflow del reparto stampa. Si possono instradare i lavori secondo criteri predefiniti, per es. dettagli dei lavori e stato delle stampanti. La notifica agli utenti può essere per mezzo di messaggi pop-up di Windows o via e-mail.

#### Amministrazione dei lavori

La funzione automatica di archiviazione ed eliminazione dei lavori dopo un periodo di tempo specificato dall'utente facilita e promuove la gestione efficiente dei lavori per il loro recupero e la ristampa.

#### Rapporti sull'attività

Tutta l'attività di stampa viene registrata e può essere esportata a sistemi di reporting esterni. Se si usano sistemi di accounting dei lavori di stampa di terzi, docQmanager conserva i parametri chiave dei lavori per assicurare l'integrità della contabilità.

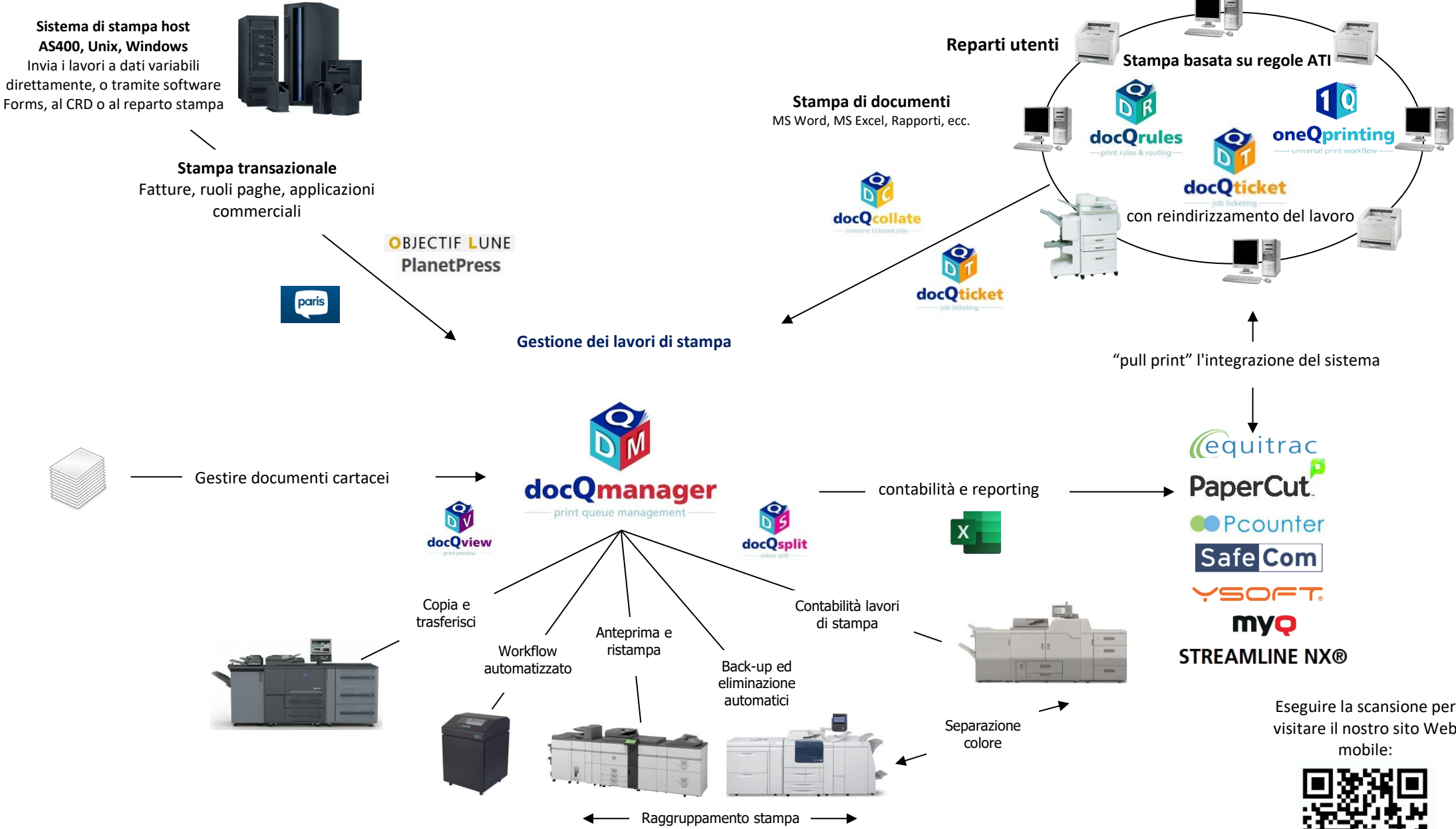
#### Network misti

L'output di stampa di diversi sistemi del network può essere coordinato facendo di docQmanager lo spooler di stampa centrale. Gli utenti di sistemi UNIX, mainframe, Novell, Windows e altri utenti possono inoltrare facilmente i lavori a docQmanager. Da qui, l'operatore del reparto stampa fruisce di un unico punto di controllo per la gestione di tutte le stampanti e dei lavori di stampa.

#### Flessibilità

docQmanager supporta tutti i linguaggi di stampa principali, per cui può funzionare con quasi tutte le marche di stampanti. Quando si tratterà di rimpiazzare l'apparecchiatura di stampa, potete essere certi che docQmanager vi aiuterà a salvaguardare la produttività del reparto supportando subito le vostre nuove stampanti.

# ATI software di gestione dell'output - colmare ufficio e produzione di stampa



Eseguire la scansione per visitare il nostro sito Web mobile:

