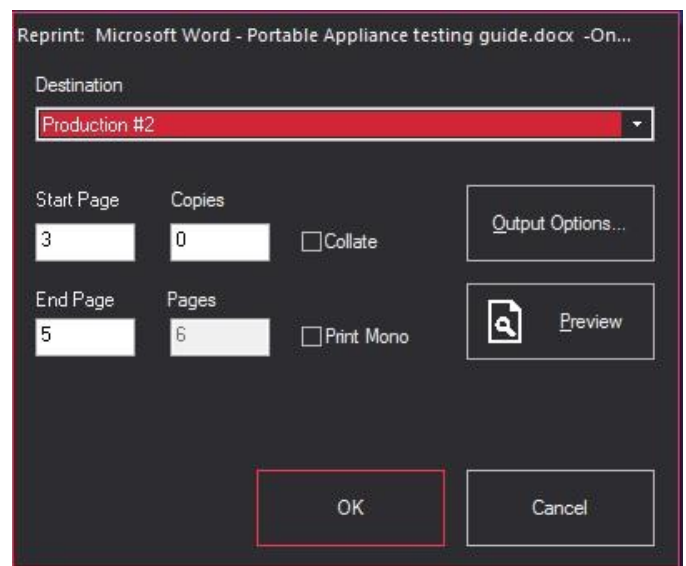
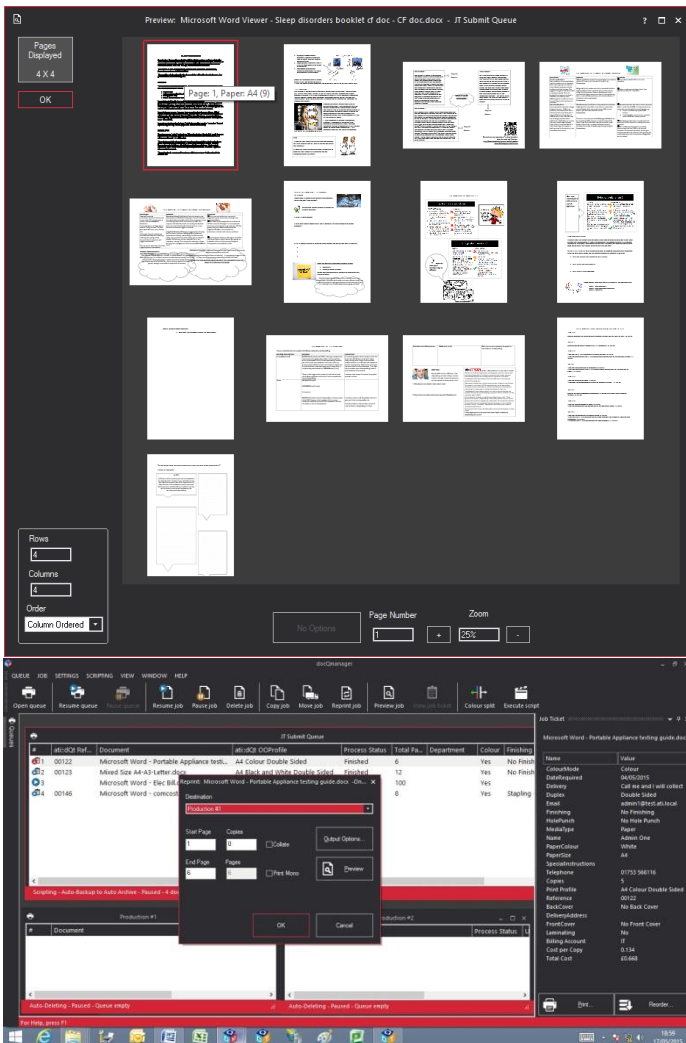


docQview PCL e **docQview PostScript** sono moduli snap-in per docQmanager. Il prodotto standard offre funzioni di anteprima e ristampa dei lavori per formati di dati Windows EMF e ASCII nativi. Questi due snap-in **docQview** forniscono la stessa funzionalità per flussi di dati codificati PCL o PostScript.

Anteprima

L'anteprima dei lavori permette di controllare a video lavori o sezioni di un lavoro prima di passarli alla stampa, per assicurare che il lavoro non contenga errori. Questa funzione include opzioni per la visualizzazione di molteplici pagine in miniatura, lo scorrimento del display, nonché uno zoom per il controllo di dettagli più fini.



Ristampa

Usando la funzione di ristampa si può selezionare la ristampa di qualsiasi pagina o serie di pagine di un lavoro senza dover tornare all'applicazione host. Le ristampe possono essere eseguite nella stessa coda dell'originale o in un'altra coda. Questa funzione include opzioni per la scelta di molteplici copie della sezione da ristampare, nonché opzioni di raccolta. Per lavori di stampa in formato EMF, si possono cambiare le proprietà di stampa nell'ambito del processo di ristampa.

Flussi di dati supportati

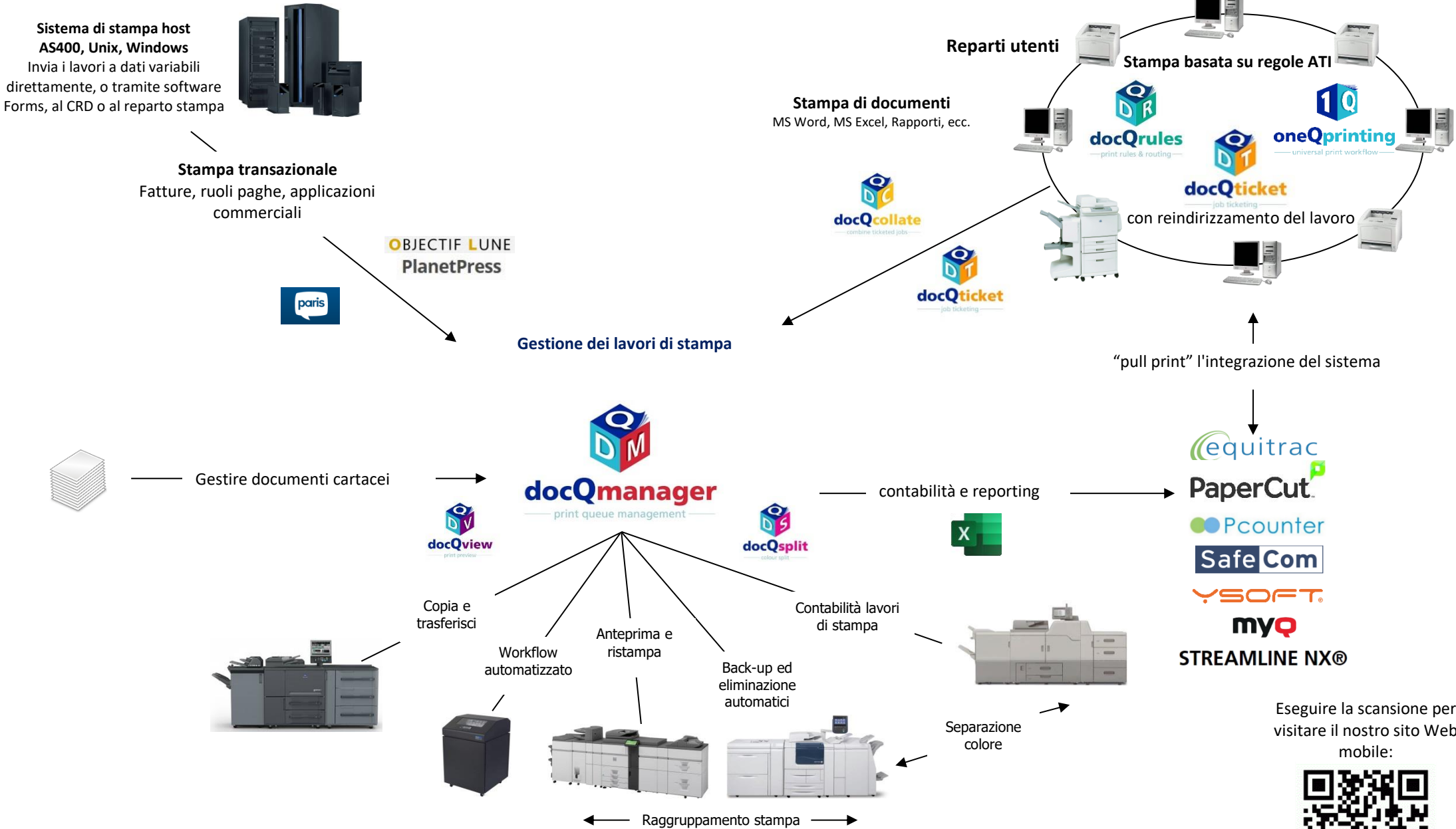
Supporto PCL:
PCL5e, 5c e PCL-6/XL e tutte le versioni precedenti

Supporto PostScript:
Level 3 e tutte le versioni precedenti

Caratteristiche di docQview

- Supporta flussi di dati di stampa codificati PCL e PostScript
- Supporto PCL: PCL5e, 5c e PCL-6/XL e tutte le versioni precedenti
- Supporto PostScript: Level 3 e tutte le versioni precedenti
- Anteprima dei lavori prima della stampa o ristampa
- Opzioni di visualizzazione multipagina e zoom
- Ristampa di qualsiasi pagina senza tornare all'applicazione host

ATI software di gestione dell'output - colmare ufficio e produzione di stampa



Eseguire la scansione per visitare il nostro sito Web mobile:

