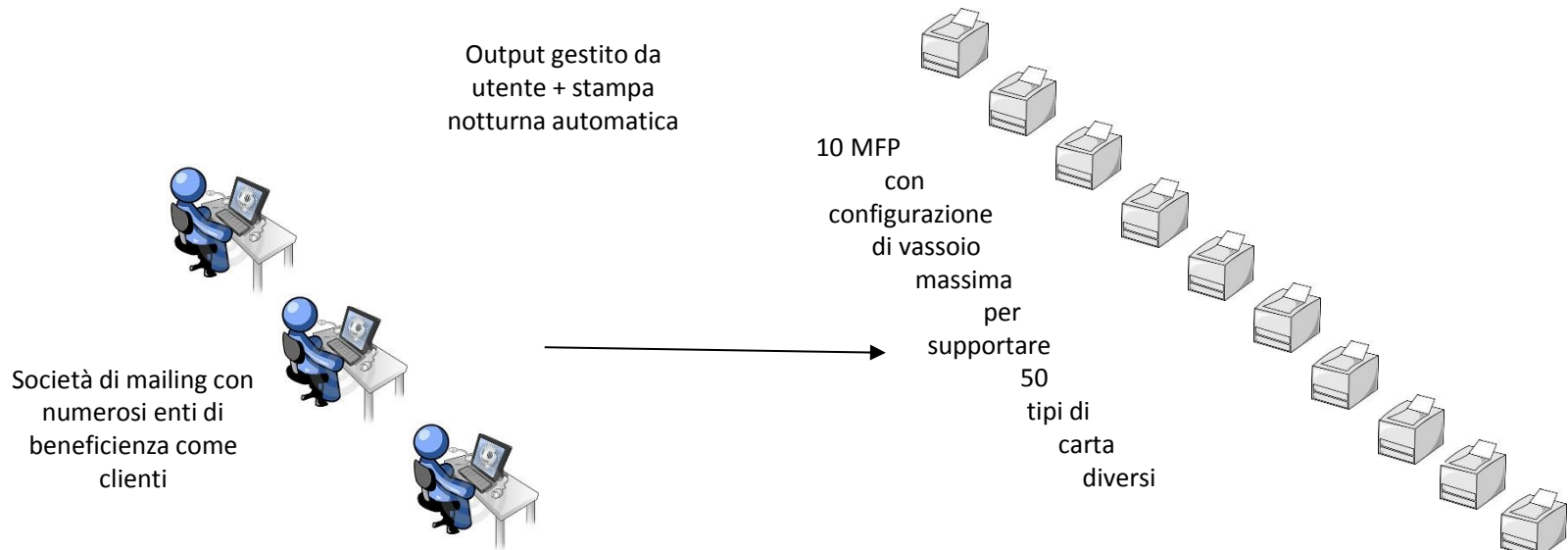


# ATI software – Case Study

## Stampa automatica per società di mailing

### il requisito

- Una società di mailing con diversi enti di beneficenza come clienti utilizza 10 MFP, ciascuna configurata con il massimo numero possibile di vassoi. Ogni vassoio può comprendere un tipo di supporto diverso, anche per 50 clienti diversi. La società di mailing necessitava di un sistema che offrisse sia la possibilità di stampare automaticamente durante la notte sia un processo di stampa gestito dall'utente con l'output automaticamente diretto al vassoio della stampante con il tipo di carta corretto.



# ATI software – Case Study

## Stampa automatica per società di mailing

### la soluzione

- docQmanager con job ticketing è stato installato insieme con un database di back-end gestito attraverso un browser indicante il tipo di carta contenuto in ciascun vassoio delle diverse stampanti. Gli utenti selezionano il tipo di carta da un elenco a discesa sul job ticket personalizzato configurando docQmanager in modo che invii il lavoro al dispositivo con il vassoio corretto. Per la stampa notturna automatica, docQmanager inserisce il tipo di carta codificato nel nome del lavoro per indirizzare i lavori al vassoio di output corretto. Tutta l'attività di stampa è connessa al database per il reporting.

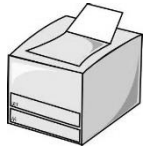
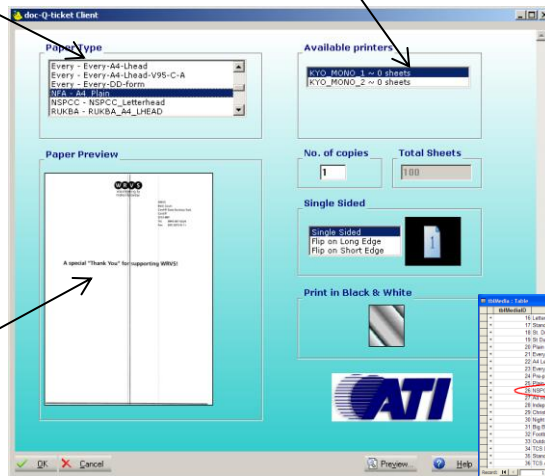
Tipo di carta selezionato

Stampanti idonee disponibili visualizzate con riferimento al database dei tipi di carta

Lavori diretti automaticamente al vassoio corretto della stampante pertinente

  
Ticket personalizzato con funzioni dinamiche

Anteprima tipo di carta



Database vassoi stampante / tipo carta

Registro delle attività di stampa

The screenshot shows a table with columns: ID, BP(PrinterID), Tray, and B(MediaID). The table lists various printer configurations and their corresponding media types.

ID	BP(PrinterID)	Tray	B(MediaID)
16	1	1	2
17	2	1	2
18	10	12	2
20	10	1	2
22	2	1	2
24	13	1	2
25	10	0	4
26	3	2	1
(Autofloor)	0	0	1

Database vassoi stampante

The screenshot shows a print activity log with columns for printer name, job name, paper size, and status. It lists various print jobs and their completion times.

Printer	Job Name	Paper Size	Status
ATI	ATI	A4	Completed
ATI	ATI	A4	Completed
ATI	ATI	A4	Completed

### benefici

- Produttività ed efficienza operativa notevolmente migliorate