

# ATI-Software – Fallstudie/Erfolgsstorys

## Filterung von Jobs für geschützte Freigabe von Dokumenten an Multifunktionsdruckern

### Das Anforderung

- Das Hostsystem eines internationalen Brokers sendete großvolumige Druckjobs an Multifunktionsdrucker in Abteilungen, die manuell von Benutzern freigegeben wurden. Freigegebene Jobs müssen je nach Kunde auf speziellem Papier ausgedruckt werden. Für Benutzer war es schwierig, diese Anforderung und das hohe Jobvolumen am Multifunktionsdrucker zu managen.

Host-  
Anwendung



Broker sendet  
Kundendokumente an  
Multifunktionsdrucker in  
Abteilungen

Das Problem:

Benutzer müssen hochvolumige Jobs auf  
Multifunktionsdruckern auf spezifischem Papier  
für jeden Kunden ausdrucken





# ATI-Software – Fallstudie/Erfolgsstorys

## Filterung von Jobs für geschützte Freigabe von Dokumenten an Multifunktionsdruckern

### Die Lösung

- Der als zwischenzeitliche Haltewarteschlange agierende docQmanager zusammen mit einer von ATI entwickelten maßgeschneiderten Webseite ermöglicht es Benutzern, selektiv basierend auf spezifischen Kriterien nach Jobs zu suchen, die in docQmanager gehalten werden, bevor die Jobs an die geschützte Freigabewarteschlange am Multifunktionsdrucker gesendet werden. Bei der Freigabe wird das relevante Papierfach für einen Job automatisch über in docQmanager konfigurierte Jobprofile ausgewählt. Jobs, die nach 24 Stunden immer noch nicht ausgedruckt wurden, lösen eine Erinnerungsmail aus.

Host-  
Anwendung



Search by Firm Code: [AB]

Search by Document Type: [PTICLOF, PFORM, PFORM, PFORM, PFORM]

Search by Process Instance: [PTICLOF]

Search by Document ID: [ ]

Search by Document Title: [ ]

Event

Resultierende sortierte Liste

Pershings Print Jobs - for: NICKW - Microsoft Internet Explorer

File Edit View Favorites Tools Help

Address http://printroom/Pershings/JobList.asp?Firm=AB&DocType=PTICLOF&Process=AB&DocID=1&DocTitle=AbstrSearch

Release Cancel

<input type="checkbox"/>	Firm Code	Document Type	Process Instance	Document Title	Document ID
<input type="checkbox"/>	AB	PTICLOF	1234567894	Acceptance letter	1150140 14/1
<input type="checkbox"/>	AB	PTICLOF	1234567894	Acceptance letter	1150140 14/1
<input type="checkbox"/>	AB	PTICLOF	1234567894	Acceptance letter	1150140 14/1
<input type="checkbox"/>	AB	PTICLOF	1234567894	Acceptance letter	1150140 14/1
<input type="checkbox"/>	AB	PTICLOF	1234567894	Acceptance letter	1150140 14/1
<input type="checkbox"/>	AB	PTICLOF	1234567894	Acceptance letter	1150140 14/1
<input type="checkbox"/>	AB	PTICLOF	1234567894	Acceptance letter	1150140 14/1
<input type="checkbox"/>	AB	PTICLOF	1234567894	Acceptance letter	1150140 14/1
<input type="checkbox"/>	AB	PTICLOF	1234567894	Acceptance letter	1150140 14/1
<input type="checkbox"/>	AB	PTICLOF	1234567894	Acceptance letter	1150140 14/1

Benutzer wählt  
Jobkriterien aus

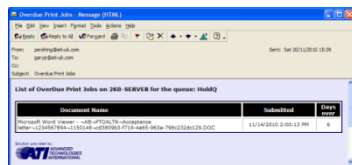
maßgeschneiderte  
Webseite



Ausgewählte Jobs werden vom dQm auf dem  
Multifunktionsdrucker freigegeben



Erinnerungsmail für  
Jobs, die noch nicht  
ausgedruckt wurden



Zwischen-  
"Haltewarteschlange"

Automatische  
Papierfachauswahl über  
dQm-Jobprofile

### Benefits

- Die betriebliche Effizienz wurde verbessert es treten weniger Fehler bei der Freigabe von Jobs auf.