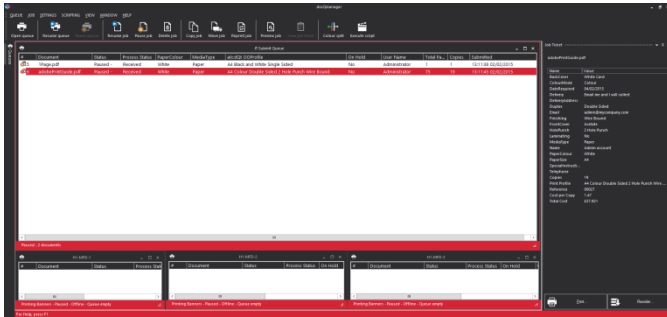


**docQmanager** es el módulo básico dentro de la familia de productos de gestión de impresión de ATI. Ofrece una gestión potente pero sencilla de los trabajos de impresión con funcionalidad "arrastrar y soltar" para la impresión de documentos de producción, ya sea para el Departamento Central de Reprografía (DCR), una salida de impresión de transacciones de un centro de datos informáticos, o como un dispositivo central de spool de impresión común para la gestión de trabajos entre distintas redes departamentales.



#### Características de docQmanager

- Funciona con trabajos de documentos y de datos de transacciones
- Funcionalidad de usuario "arrastrar y soltar" de fácil utilización
- Vista previa de los trabajos y reimpresión de cualquier número de páginas
- Interfaz de usuario personalizable para adaptarse a las exigencias operacionales
- Facilidad de agrupamiento de impresoras y automatización del flujo de trabajo
- Función de archivado y borrado automáticos de trabajos, definida por el usuario
- Registro y contabilidad de la actividad de impresión
- Módulos complementarios para ampliación de la funcionalidad

#### Módulos complementarios de docQmanager

**docQview** – para la visualización de trabajos de datos PCL y PostScript

**docQticket** – para el envío de trabajos con una etiqueta

**docQsplit** – para la separación de las páginas a color y en blanco y negro dentro de un trabajo

**docQforms** – formularios dinámicos con la simplicidad de Word

#### Pausar y liberar: copiar y mover

Sencilla función arrastrar y colocar para asignar trabajos a los dispositivos, permite definir la prioridad de los trabajos de impresión para que se pueda aumentar al máximo la utilización y productividad de la impresora.

#### Vista preliminar y reimpresión

Esta función permite visualizar los trabajos en pantalla antes de consignarlos para impresión. Se puede seleccionar cualquier página o sección de un trabajo para impresión o reimpresión sin volver a la aplicación original.

#### Interfaz de usuario personalizable

Esta función permite modificar la información de las colas visualizadas y configurar libremente las pantallas de las colas para responder a las exigencias de los operadores, incluida la visualización de los parámetros de las etiquetas de trabajos.

#### Agrupamiento

Los trabajos grandes urgentes pueden ser divididos y repartidos automáticamente entre varias impresoras agrupadas para ahorrar tiempo y cumplir con plazos ajustados. Por ejemplo, se pueden agrupar 2 dispositivos x 135ppm y 2 dispositivos x 85ppm para obtener una impresora de 440ppm virtual. Los trabajos se dividen de forma inteligente por intervalos o juegos de páginas y se asignan a los dispositivos en función de su velocidad.

#### Equilibrio de carga

Se pueden configurar grupos de impresoras para una distribución circular o equilibrio de carga a fin de enviar trabajos de impresión automáticamente a la primera impresora disponible. Se comprueba el estado de la impresora mediante SNMP para omitir automáticamente las impresoras que estén fuera de servicio.

#### Flujo de trabajo de impresión automatizado

Una potente función de guiones permite la automatización del flujo de trabajo de la sala de impresión. Esta función permite el direccionamiento de los trabajos de acuerdo con criterios preestablecidos, tales como los datos de información del trabajo y el estado de la impresora. La notificación puede ser enviada a los usuarios por correo electrónico o por mensajes emergentes en Windows.

#### Administración de los trabajos

El archivado y borrado automáticos de los trabajos tras un tiempo especificado por el usuario facilitan la verificación y gestión correcta de los trabajos para su recuperación y reimpresión.

#### Informes de actividad

Toda la actividad relativa a los trabajos de impresión es registrada y está disponible para exportar a los sistemas externos de generación de informes de su elección. Cuando se utilizan sistemas de contabilidad de trabajos de impresión de otros fabricantes, docQmanager conserva los parámetros claves de los trabajos para mantener la integridad de la contabilidad.

#### Redes mixtas

Esta función permite coordinar la salida de impresoras de distintos sistemas de redes convirtiendo el docQmanager en el sistema central de spool de impresión común. Es fácil para entornos UNIX, de unidad central, Novell, Windows y otros usuarios enviar trabajos a docQmanager. Desde aquí, el operador de la sala de impresión tiene un solo punto de control familiar para la gestión de todos los trabajos de impresión e impresoras.

#### Adaptabilidad

docQmanager soporta todos los lenguajes de impresión primarios permitiéndole funcionar con los dispositivos de impresión de la mayoría de los fabricantes. Cuando llegue la hora de reemplazar sus equipos de impresión, puede estar seguro de que docQmanager le ayudará a mantener la productividad del departamento soportando sus nuevos dispositivos de impresión universales.

# ATI software de gestión de la producción - puente de impresión de oficina y producción



**Sistema central de impresión**  
AS400, Unix, Windows



Envía trabajos de datos variables directamente, o vía software de formularios, al DCR o la sala de impresión

**Impresión de transacciones**  
Facturas, nóminas, aplicaciones empresariales



**Impresión de documentos**  
MS Word, MS Excel, Informes, etc.



**Usuarios departamentales**



"pull print" integración de sistema

## Gestión de trabajos de impresión



Administrar documentos impresos



contabilidad y presentación de informes

Copiar y mover

Vista previa y reimpresión

Contabilidad de trabajos de impresión

Flujo de trabajo automatizado

Backup y borrado automáticos



División por colores

Impresión agrupada

