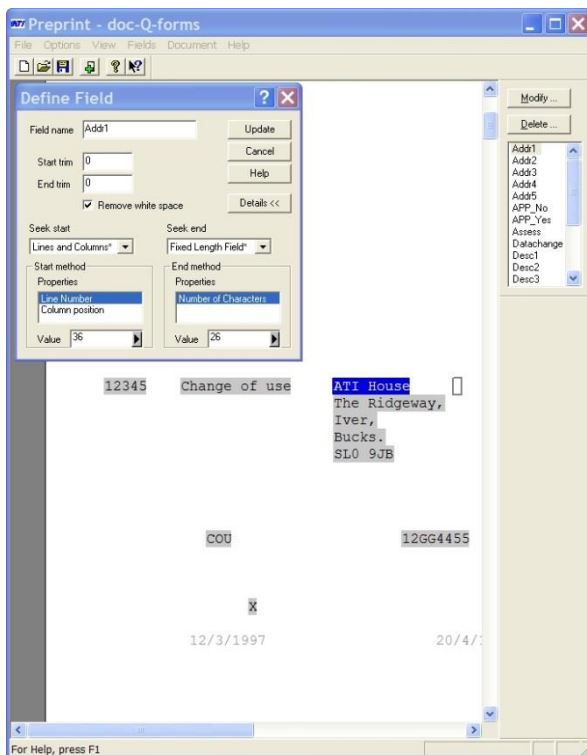


docQforms ist eine variable Datenformularlösung, die automatisierte Druckauftragsproduktion von einfachen Host-Daten liefert. Die Formularvorlagen werden bequem mit Microsoft Word erstellt. Die Produktion vorhandener Daten ohne Anpassung des Hostsystems könnte nicht einfacher sein.



Der Processing Engine läuft als Windows-Service, was einfache Fernverwaltung ermöglicht und sicherer ist, da der Host-Server im ausgelagerten Status verbleibt, während der docQforms-Engine im Hintergrund läuft.

docQforms macht sich die volle Verarbeitungsleistung moderner Prozessorarchitektur zunutze. Mit einer zusätzlichen Lizenz läuft es im Multithread-Modus, wodurch es mehrere Dokumente gleichzeitig verarbeiten kann, was die Durchsatzkapazität erheblich erhöht.

Das Management von mehrfachen docQforms-Servern wurde vereinfacht, indem die Möglichkeit zur Fernaktualisierung der Dokumentendatenbank hinzugefügt wurde. Exportierte Designs vom Design-Tool werden durch Kopieren zu einem Fern-Hot-Folder' heraufgeladen. Der Server importiert automatisch das neue, verwendungsbereite Design.

Zur Vereinfachung des Designmanagements erlaubt das docQforms-Design-Tool mehrfache, gleichzeitige Dokumentimporte und -exporte.

Der Dokument-Processing-Engine wurde rationalisiert, um Dokument-'Aussperrung' zu verhindern, was eintreten könnte, wenn ein Dokument während der Verarbeitung versagt. Jeder Auftrag wird unter Verwendung eines einzigartigen Duplikats des Originaldesigndokuments erstellt. Falls die Verarbeitung aus irgendwelchen Gründen versagt, wird das Duplikat automatisch vernichtet und eine neue Kopie erstellt.

Dem docQforms-Engine kann ein Codepage-Wert zugeteilt werden, um bei Verwendung in mehrsprachiger Umgebung die Übersetzung diakritischer Zeichen zu ermöglichen.

Zusätzlich zur der auf der Titelseite basierenden Dokumentauswahl kann docQforms konfiguriert werden, dass es eine Designvorlage basierend auf Quellenposition und/oder Quellendokumentnamen auswählt.

Zu docQforms gehört jetzt auch der docQwatch-Processing-Engine. Dieser ermöglicht Dokumentdatenvor- und -nachverarbeitung zur Vereinfachung und Verbesserung der Dokumenterstellung.

Zu docQforms gehört jetzt auch eine Lizenzmanager- applikation, was Hinzufügen und Management zusätzlicher Module ermöglicht.

Merkmale von docQforms

- Service-Modusbetrieb
- Multithread-Verarbeitung (optionale Komponente)
- Dokumentfernaktualisierung
- Mehrfacher Designimport-Export
- Verbesserte Systemstabilität
- Verbesserter Dokumentdurchsatz
- Ländercodefilter
- ‚Hot-Folder‘- und ‚Hot-Queue‘-Eingabe
- Daten-Vor-/Nachverarbeitung mit Processing-Engine docQwatch
- Lizenzmanager

ATI Output-Management -Software - Überbrückung Büro & Produktionsdruck

