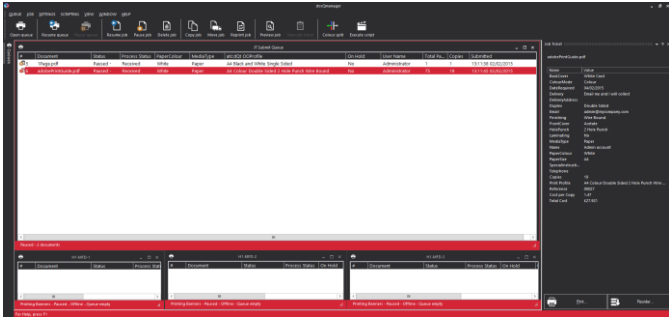


docQmanager ist das Kernmodul der ATI-Familie für Druckmanagementprodukte. Es liefert leistungsstarkes, einfaches Drag-and-Drop-Management für Druckaufträge zur Produktion von gedruckten Dokumenten, egal ob dies für eine Hausdruckerei, Ausdruck einer Transaktion von einem IT-Datencenter oder gemeinsame, zentrale Spoolerichtung zum Management von Aufträgen zwischen separaten Abteilungsnetzen erfolgt



#### **Merkmale des docQmanager**

- Funktioniert mit Transaktionsdaten und Dokumentenaufträgen
- Einfache Drag-&Drop-User-Funktionalität
- Jobvorschau und Nachdruck beliebiger Seiten
- Kundenanpassbare User-Schnittstelle entsprechend betrieblicher Erfordernisse
- Einfaches Druck-Clustering und Arbeitsablaufautomatisierung
- User-definierte, automatische Jobarchivierung & Löschung
- Druckaktivitäts-Logging und Buchhaltung
- Add-on-Module für erweiterte Funktionalität

#### **Add-on-Module für docQmanager**

**docQview** – Zur Einsicht von PCL- und PostScript-Datenaufträgen

**docQticket** – zum Abwickeln von Druckaufträgen mit Auftragscheinen

**docQsplit** – Zur Trennung von Farb- und Monochromseiten innerhalb eines Auftrags

**docQforms** – Dynamische Formulare mit der Einfachheit von Word

#### **Kopieren und versetzen**

Einfache Drag-and-Drop-Funktionalität zur Zuteilung von Aufträgen zu Druckern ermöglicht, dass Druckaufträge priorisiert werden, damit Druckernutzung und Produktivität maximiert werden können.

#### **Vorschau und Nachdruck**

Aufträge können vor Erteilung des Druckauftrags auf dem Bildschirm geprüft werden. Eine beliebige Seite oder Abschnitt eines Auftrags kann zum Druck oder Nachdruck gewählt werden, ohne dass man auf die Originalapplikation zurückgreifen muss.

#### **Kundenanpassbare Userschnittstelle**

Angezeigte Warteschlangeninformation kann modifiziert werden und Warteschlangendisplays, einschließlich der Job-Ticket-Parameter, können problemlos entsprechend der Bedienerbedürfnisse angepasst werden.

#### **Cluster-Bildung**

Große, dringende Aufträge können automatisch auf mehrere, zusammengeschlossene Drucker verteilt werden, um die Produktivität zu steigern und Termine einzuhalten. Aufträge können je nach Erfordernissen nach Seiten oder Sätzen aufgeteilt oder dem nächsten, verfügbaren Drucker unter Wahrung einer ausgeglichenen Lastverteilung zugeteilt werden.

#### **Automatischer Druckarbeitsablauf**

Ein leistungsstarkes Scripting-Merkmal ermöglicht die Automatisierung des Arbeitsablaufs in der Druckerei. Aufträge können gemäß vorbestimmter Kriterien, wie z.B. Auftragsinformationsdetails und Druckerstatus, geroutet werden. Benachrichtigung des Users kann durch Windows-Popup-Nachricht oder Email erfolgen.

#### **Auftragsverwaltung**

Automatisch Jobarchivierung und Löschung nach vom User spezifiziertem Zeitraum ermöglicht gute Jobhaushaltung und -management für Wiederaufruf und Nachdruck.

#### **Aktivitätsberichte**

Die gesamte Druckauftragsaktivität wird geloggt und ist zum Export zu gewählten, externen Berichterstattungssystemen verfügbar. Wenn Buchhaltungssysteme dritter Parteien für Druckaufträge verwendet werden, dann behält docQmanager die Hauptparameter des Auftrags zurück, damit die Buchhaltungsintegrität erhalten bleibt.

#### **Flexibilität**

docQmanager unterstützt alle wichtigen Drucksprachen und kann mit den meisten Druckerfabrikaten eingesetzt werden. Wenn es einmal notwendig wird, die Druckergeräte zu erneuern, können Sie sich darauf verlassen, dass docQmanager die Produktivität der Abteilung aufrechten erhalten wird, weil Ihre neuen Druckgeräte so wie sie geliefert werden unterstützt werden.

# ATI Output-Management -Software - Überbrückung Büro & Produktionsdruck

