

# Druckkontrollsoftware



**docQmanager**

— print queue management —

**docQview**

— print preview —

**docQsplit**

— colour split —

**docQticket**

— job ticketing —



**docQforms**

— variable data forms —



**docQrules**

— print rules & routing —

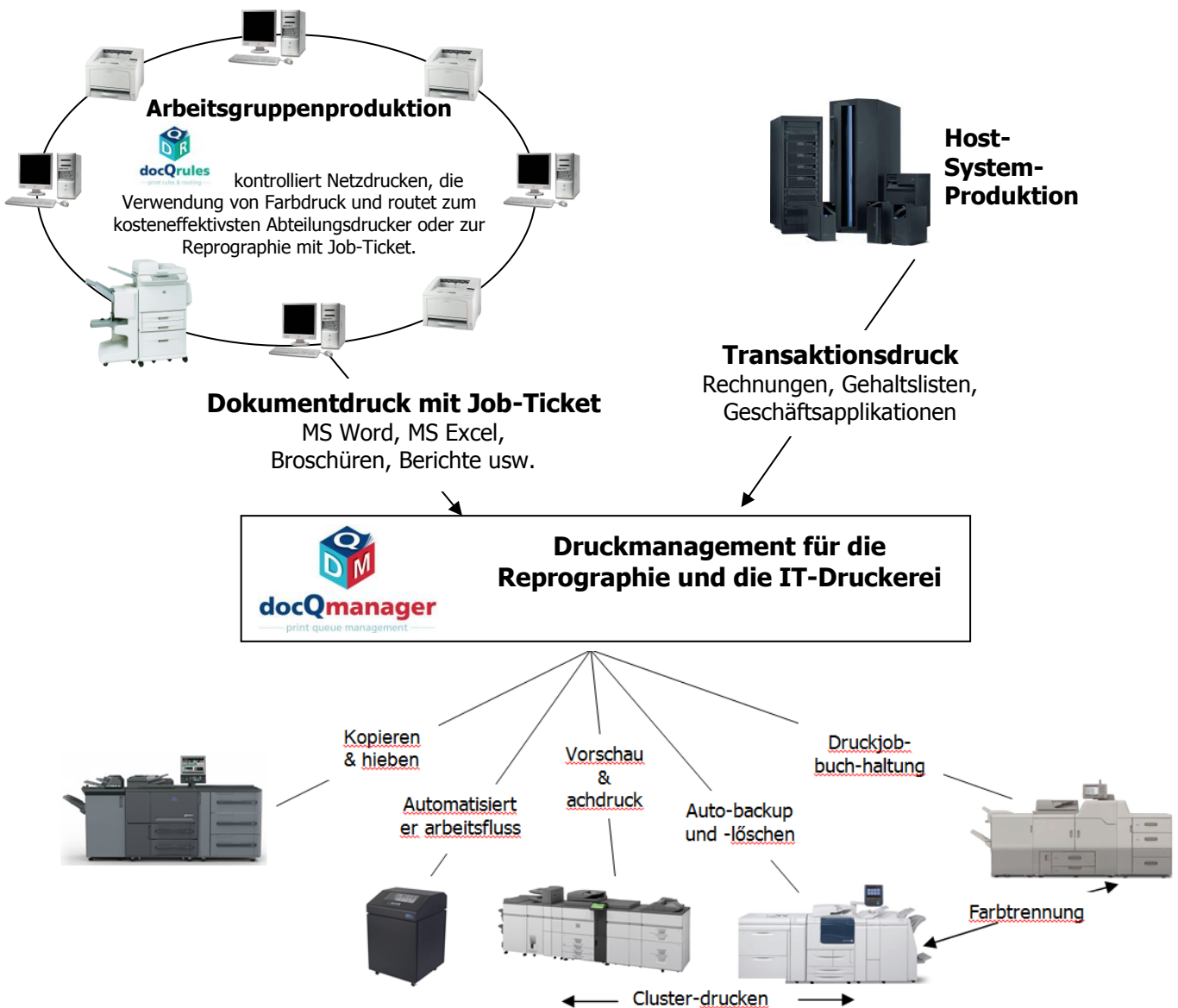
**Zum Management des Druckarbeitsablaufen**

## Software zur Kontrolle von Dokument- und Transaktionsdruckaufträgen

Die **docQmanager** Suite und mit Ihren optionalen Modulen wurde von ATI auf der Basis langjähriger Erfahrung mit Kundenanforderungen im Bereich für Produktions- und Netzdruck entwickelt.

Da Unternehmen heute mit vernetzten digitalen Multifunktionssystemen arbeiten und die Technologie für das Drucken und Vervielfältigen jetzt miteinander verschmolzen sind, werden einfache, leistungsstarke Werkzeuge notwendig, damit diese Vorteile voll genutzt werden können und der Druckprozess zwischen Hausdruckerei, IT-Host-Systemen und Arbeitsgruppen effizient gemanagt werden kann.

In der Hausdruckerei wird heute von Mitarbeitern, mit einem traditionell nicht auf IT basierenden Hintergrund erwartet, dass sie komplexe, digitale Druckarbeiten kontrollieren. Viele dieser Druckaufträge sind unternehmenskritisch. Was Unternehmen benötigen, ist ein einfach zu verwendendes und dennoch leistungsfähiges, integriertes System, das dieses Problem löst.





Bereits das Grundmodul des **docQmanager**, liefert ein einfaches und dennoch leistungsstarkes Druckwarteschlangen-Management, sowohl für die Hausdruckerei als auch das Drucken variabler Daten im IT-Datencenter.

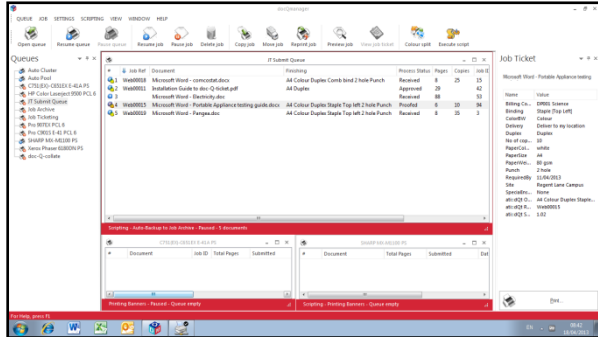
### Druckkontrolle und Arbeitsfluss in der Druckerei

#### Kopieren und versetzen

Einfache Drag-and-Drop-Funktionalität zur Zuteilung von Aufträgen zu Druckern ermöglicht, dass Druckaufträge priorisiert werden, damit Druckernutzung und Produktivität maximiert werden können.

#### Kundenanpassbare Userschnittstelle

Die angezeigten Warteschlangeninformationen können angepasst und die einzelnen Drucker-Warteschlangen problemlos entsprechend den Bedienerbedürfnissen angeordnet werden.

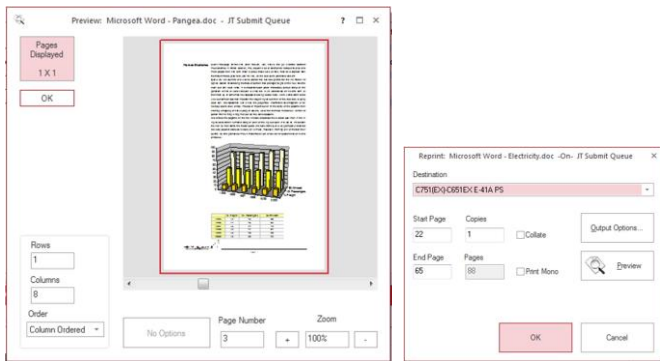


#### Vorschau und Nachdruck

Aufträge können vor Erteilung des Druckauftrags auf dem Bildschirm geprüft werden. Eine beliebige Seite oder Abschnitt eines Auftrags kann zum Druck oder Nachdruck gewählt werden, ohne dass man auf die Applikation zurückgreifen muss.

#### Workflow

Die Workflow-Effizienz der Druckerei kann durch die leistungsstarke Scripting-Funktion in docQmanager optimiert werden. Aufträge können beispielsweise in Übereinstimmung mit Auftragsangaben und Druckerstatus automatisch über einen bestimmten Drucker oder eine Druckergruppe ausgegeben werden. Benachrichtigungen können per E-Mail oder PopUps den Benutzern zugeschickt werden.



#### Job-Ticketing – Remote Job-Übermittlung

**docQticket** ist ein optionales Modul des docQmanager und bietet ein System für die effiziente und zeitsparende Übertragung von Druckaufträgen im Netzwerk oder Internet zur Hausdruckerei mit individuellen Endverarbeitungs- und Versanddaten.

#### Farbtrennung

**docQsplit**, ein optionales Erweiterungsmodul von docQmanager für Hausdruckereien, ermöglicht die automatische Trennung von Farb- und S/W-Seiten innerhalb eines Druckauftrags, um sie an das jeweils passendste Ausgabegerät zu schicken und damit die Produktivität zu steigern und Kosten zu sparen.

#### Variable Datenformulare

**docQforms**, ein Schwesterprodukt von docQmanager, liefert eine leicht einzurichtende Overlay-Funktion zum automatischen Einsetzen variabler Daten in Formularen, die in Microsoft® Word© erstellt werden können.

#### Druckbuchhaltungs-Softwareunterstützung

**docQmanager** und **docQticket** integrieren sich auf einzigartige Weise in Equitrac PaperCut, PCounter, Docupro und andere führende Druckbuchhaltungs- und Kundenrechnungslegungssysteme, so dass sowohl Abteilungsarbeitsgruppen als auch die zentrale Reprographie das selbe Unternehmensbuchhaltungssystem verwenden können, einschließlich der Berechnung von Merkmalen, die für die Druckerei einzigartig sind.

#### Erfassung von Arbeitsgruppenproduktion für die Druckerei

**docQrules**, ein distinktives und separates ATI-Produkt, das auf derselben Architektur basiert, ergänzt **docQmanager** innerhalb einer Organisation. Es wird vom Administrator konfiguriert und liefert auf Regelungen basierendes Routen und Kontrolle von Druckaufträgen über Abteilungsnetzdrucken und setzt Richtlinien über Farbdruck und Duplexing zur Reduktion von Druckkosten durch. Es befindet sich, separat von **docQmanager**, auf dem/den Netzdrucker/ oder -servern und überwacht und kontrolliert die Druckauftragsaktivität. Es kann in Verbindung mit **docQticket** dazu verwendet werden, die Vorlage entsprechender Aufträge zum Drucken in der Zentralen Reprographie durchzusetzen.

#### Cluster-Bildung

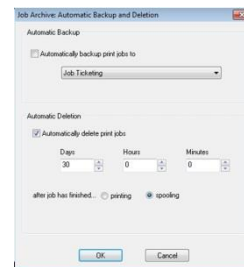
Große, eilige Aufträge können automatisch auf mehrere, zusammengeschlossene Drucker verteilt werden, um Zeit und Geld zu sparen. 2 x 135-ppm-Drucker und 2 x 85-ppm-Drucker können beispielsweise zu einer Druckergruppe verbunden werden, um einen virtuellen 440-ppm-Drucker zu bilden. Druckaufträge werden in intelligenter Weise nach Seitenbereichen aufgeteilt oder in Übereinstimmung mit der Geschwindigkeit der einzelnen Ausgabegeräte eingerichtet und diesen zugeteilt.

#### Lastausgleich

Druckergruppen können für ‚Ringverteilung‘ oder Lastausgleich konfiguriert werden, damit sie Druckaufträge automatisch zum ersten verfügbaren Drucker senden. Der Druckerstatus wird mit SNMP geprüft, um nicht arbeitende Drucker automatisch zu umgehen.

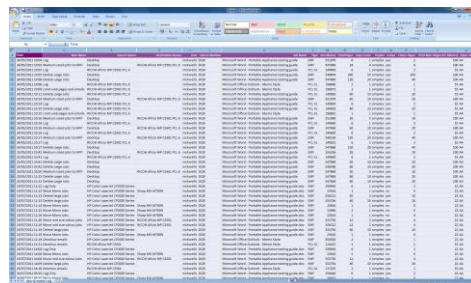
#### Automatisches Sichern und Löschen

Die Drucker-Verwaltung und Organisation werden durch ein automatisches, sich selbstverwaltendes Archiv für Druckaufträge unterstützt. Benutzer können festlegen, welche Auftragslisten gesichert werden und wie lange Druckaufträge gespeichert bleiben sollen.



#### Druckauftragsbuchführung

Alle Druckauftragsaktivitäten und Schlüsselparameter werden geloggt und stehen zum Export in ein beliebiges externes Berichterstattungssystem zur Verfügung. Zusätzlich integriert sich docQmanager, wo erforderlich, in verschiedene Druck-Accounting-Systeme von Drittanbietern.



#### Gemischte Netzwerke

Durch Einsatz des docQmanager als zentralen Druckerspooler lässt sich das Ausdrucken aus heterogenen Netzwerken wie UNIX-, Mainframe, Novell-, Windows- und anderen Netzen koordinieren. Benutzer können damit Druckaufträge einfach an den docQmanager senden. Der Anwender in der Druckerei erhält dadurch eine zentrale und vertraute Steuerung für die Verwaltung sämtlicher Druckaufträge und Drucker.

# ATI Output-Management -Software - Überbrückung Büro & Produktionsdruck

## Host-Drucksystem AS400, Unix, Windows

Senden von Aufträgen mit variablen Daten direkt oder über Formularsoftware zur Reprographie oder Druckerei



**Transaktionsdruck**  
Rechnungen, Gehaltsliste, Geschäftsapplikationen



Druckmanagement für die Reprographie und die Druckerei



Verwalten Papierdokumente



Rechnungslegung und Berichterstattung



Kopieren & Verschieben



Automatisierter Workflow



Vorschau & Nachdruck



Auto-Backup und -Löschen



Kostenzähler



Farbtrennung

Cluster-druck

Abteilungsuser



Dokumentdruckberichte  
MS Word, MS Excel usw.



"pull print" System-Integration