

docQrules permet aux organisations d'appliquer un contrôle de l'impression en réseau basé sur des règles afin de réduire les coûts et de promouvoir des politiques de stratégies « vertes ». Produit distinct et séparé, il complète docQmanager en étant présent sur le ou les serveurs d'impression en réseau pour surveiller et ordonner l'activité d'impression d'un service. Il peut modifier des impressions (p. ex. décolorer et limiter les pages imprimées) et acheminer les impressions sur la base de critères programmés. Combiné avec docQticket, il impose la soumission d'impressions pertinentes au service central de reprographie (SCR), prises en charge par docQmanager.



Réduction des coûts d'impression

Avec la prolifération des petites imprimantes de bureau au prix par page élevé et dont nombreuses peuvent imprimer en couleur, le coût total de l'impression dans les organisations a tendance à escalader. docQrules est un outil qui ordonne les impressions sur le réseau et qui les modifie et les achemine pour mieux maîtriser ce coût.

Meilleure utilisation de la salle d'impression

Pour les organisations dotées d'un service de reprographie (CRD), la maximisation du volume d'impression CRD est la clé de l'optimisation du RCI. docQrules aide à saisir le volume d'impression du SCR en ordonnant les documents de grande taille et en faisant la liaison avec le logiciel d'impression à ticket ATI pour la soumission au SCR.

Simple configuration administrateur

Une interface conviviale permet à l'administrateur de définir la configuration et de gérer au quotidien les règles et les critères d'acheminement. Cette interface peut être utilisée à distance à partir du serveur d'impression docQrules. Il est possible de mettre en place des règles et des exceptions pour les utilisateurs multiples et individuels et par groupe de répertoires actifs.

Messagerie flexible

L'administrateur peut configurer l'envoi automatique de messages aux utilisateurs au moyen d'e-mails ou de messages instantanés (pop-up) dans Windows Messenger. Ces messages peuvent informer les utilisateurs des mesures prises pour l'acheminement de travaux ou contenir de simples conseils. Il est possible de mettre en place des règles et des exceptions pour les utilisateurs multiples et individuels et par groupe de répertoires actifs.

Mode script avancé

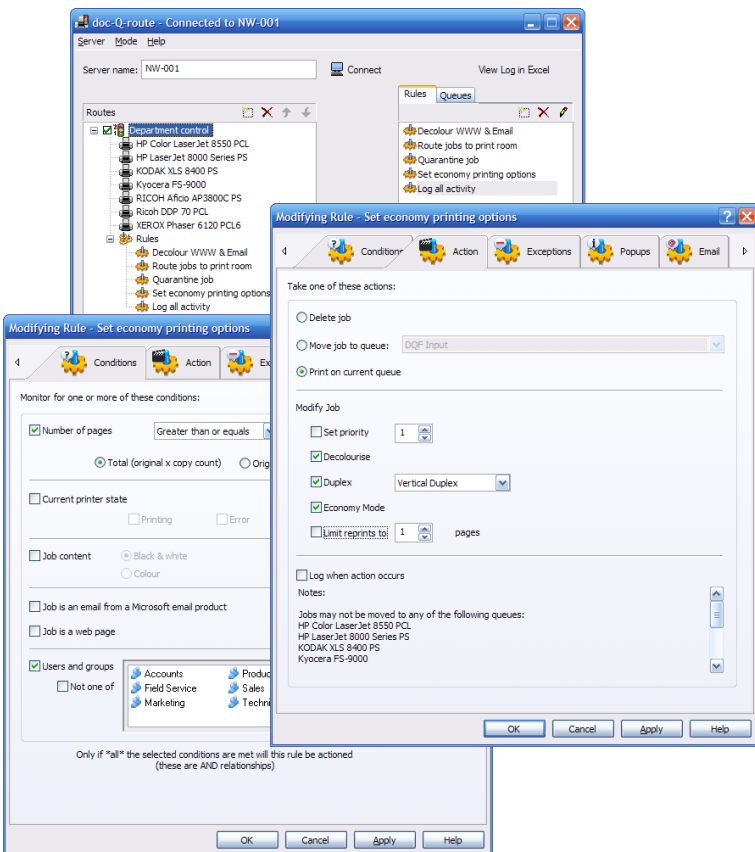
Afin de répondre aux besoins encore plus complexes des utilisateurs, il existe un mode "Avancé" qui exploite un langage de script perfectionné permettant de définir un flux d'impression et des générations de comptes-rendus plus sophistiqués.

Enregistrement et compte-rendu de l'activité

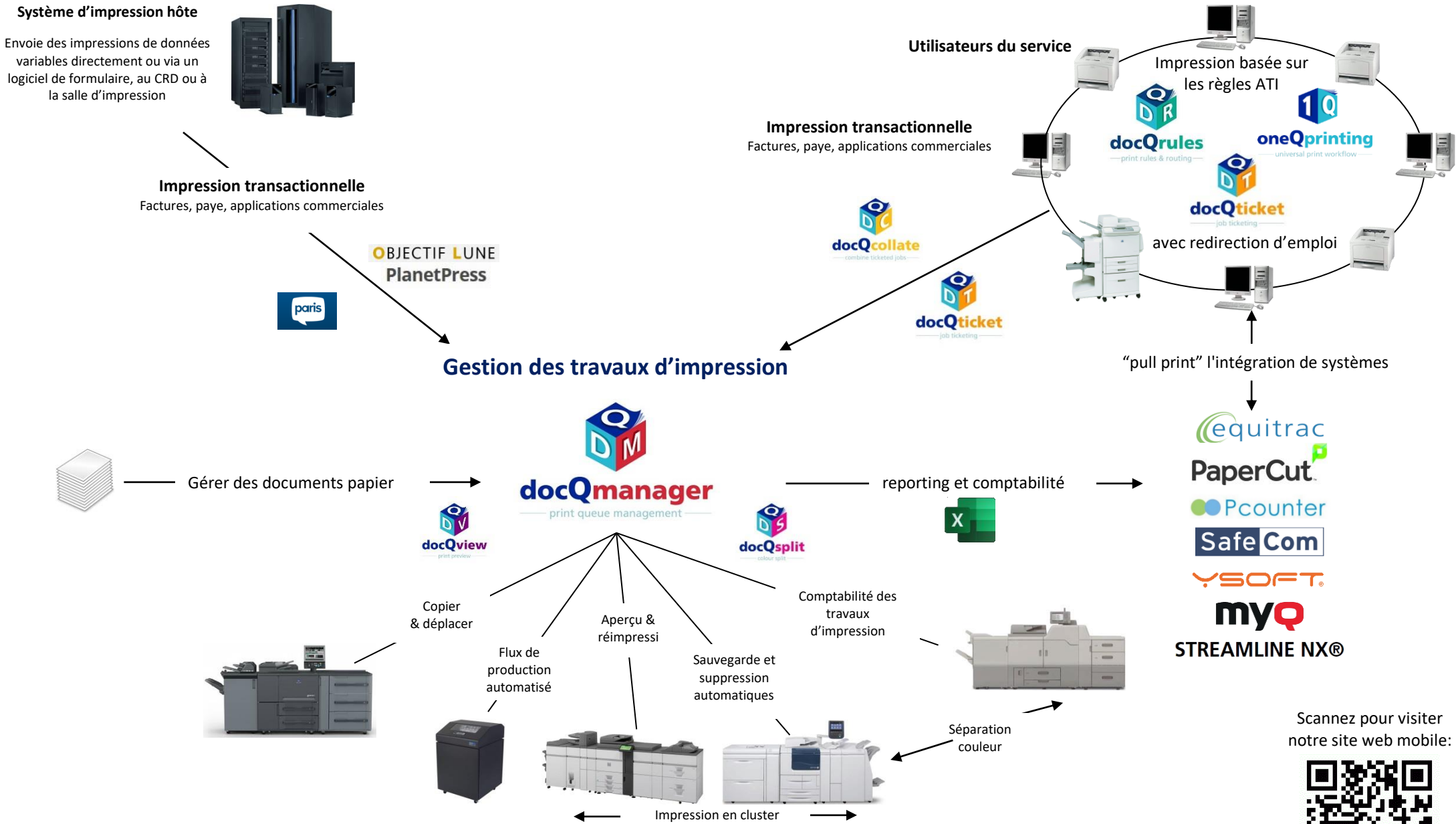
Sous sa forme fonctionnelle la plus simple, docQrules peut être uniquement configuré pour enregistrer toute l'activité d'impression d'un serveur d'impression sous la forme d'un journal d'audit. Un outil gratuit de génération de rapport est disponible pour aider les administrateurs à analyser de tels journaux.

Caractéristiques de docQrules

- Contrôle l'utilisation de la couleur
- Décolore l'impression des e-mails et des pages web
- Limite le nombre de pages imprimées
- Applique les modes duplex et économie
- Achemine les impressions tel que défini
- Permet des exceptions aux règles
- Installation simple par l'administrateur
- Messagerie flexible pour aviser les utilisateurs
- Mode évolué avec puissant scriptage
- Journalisation complète de l'activité et génération de rapports
- Édition en version petite entreprise



ATI logiciel de gestion de sortie - comblant bureau & Production Print



Scannez pour visiter notre site web mobile:

