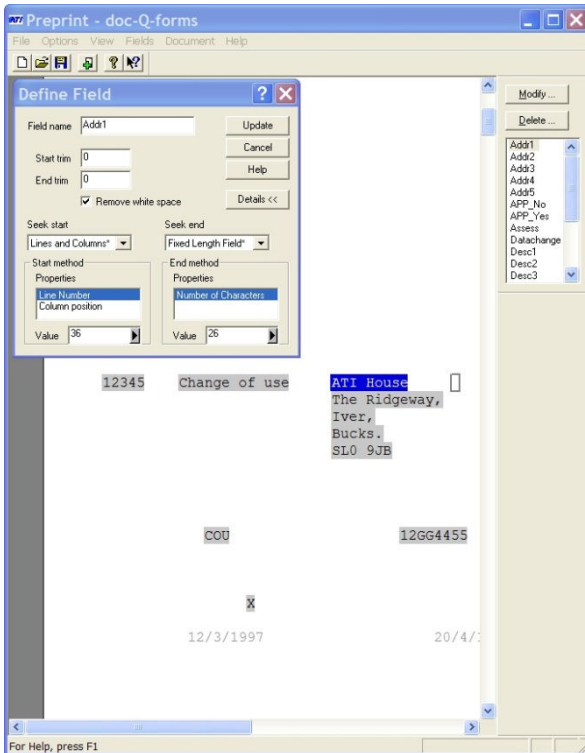


docQforms è una soluzione per moduli di dati variabili che permette l'output automatizzato di lavori di stampa da dati host piatti, con moduli generati semplicemente con Microsoft Word. Il perfezionamento dell'output di dati legacy senza la riprogrammazione dell'host non potrebbe essere più semplice.



Il processing engine gira come servizio Windows e offre una semplice amministrazione a distanza e maggiore sicurezza in quanto il server host rimane disconnesso, con il motore docQforms in funzione in background.

docQforms utilizza al massimo la potenza di elaborazione della moderna architettura del processor. Con una licenza aggiuntiva, docQforms girerà in modalità multithread, per cui potrà trattare contemporaneamente molteplici documenti, migliorando significativamente la capacità di produzione.

La gestione di molteplici server docQforms è stata semplificata dall'aggiunta della capacità di aggiornamento a distanza del database di documenti. I disegni esportati dal tool di design si caricano copiandoli in un 'hot folder' remoto. Il server importa automaticamente il nuovo disegno pronto per l'uso.

Per facilitare la gestione dei disegni, i tool di design di docQforms permettono di importare ed esportare simultaneamente molteplici documenti.

Il processing engine dei documenti è stato reso più efficiente per impedire che i documenti rimangano bloccati se si verificano dei problemi durante l'elaborazione di un documento. Ogni lavoro viene creato usando una copia unica dell'originale. Se per qualsiasi motivo l'elaborazione non riesce, viene distrutto il duplicato e generata una nuova copia.

Si può assegnare al motore docQforms un valore Codepage per permettere la traduzione di caratteri diacritici in ambienti multilingue.

Oltre alla selezione di documenti basata sulla pagina d'intestazione, si può configurare docQforms per la selezione di un modello di disegno basato sull'ubicazione della sorgente e/o sul nome del documento sorgente.

docQforms adesso include il processing engine docQwatch, che permette la pre/postelaborazione dei dati dei documenti, per semplificare e migliorare la creazione di documenti.

docQforms adesso include un'applicazione per la gestione delle licenze che permette di aggiungere e gestire altri moduli.

Nuove caratteristiche di docQforms

- Funzionamento in Service Mode
- Elaborazione multithread (componente opzionale)
- Aggiornamento a distanza dei documenti
- Importazione-esportazione di molteplici disegni
- Migliorata stabilità di sistema
- Aumentata produttività
- Funzione filtro dei codici nazionali
- Input in Hot Folder e Hot Queue
- Motore docQwatch di pre/postelaborazione dei dati
- Gestione licenze

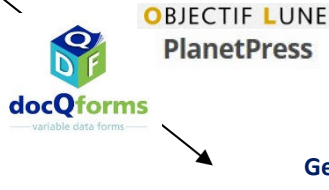
ATI software di gestione dell'output - colmare ufficio e produzione di stampa



Sistema di stampa host
AS400, Unix, Windows
Invia i lavori a dati variabili direttamente, o tramite software Forms, al CRD o al reparto stampa



Stampa transazionale
Fatture, ruoli paghe, applicazioni commerciali



Gestione dei lavori di stampa



Gestire documenti cartacei



Copia e trasferisci



Workflow automatizzato



Anteprima e ristampa



Back-up ed eliminazione automatici

Raggruppamento stampa



Contabilità lavori di stampa



Separazione colore

Stampa di documenti
MS Word, MS Excel, Rapporti, ecc.



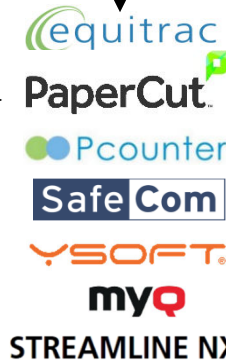
Reparti utenti

Stampa basata su regole ATI



"pull print" l'integrazione del sistema

contabilità e reporting



Eseguire la scansione per visitare il nostro sito Web mobile:

