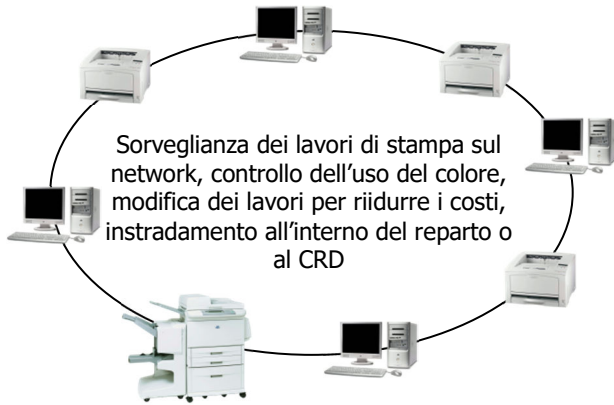


**docQrules** provvede all'instradamento regolamentato della stampa. È un prodotto distinto e a parte che complementa docQmanager, risiedendo sul/sui server di stampa del network per il monitoraggio e la sorveglianza dell'attività di stampa dei reparti. Si può utilizzarlo insieme a docQticket per l'inoltro dei lavori appropriati da stampare a docQmanager nel Central Reprographics Department (CRD).



### Controllo dei costi di stampa

Con la crescente diffusione di stampanti piccole e di maggior costo per copia, molte delle quali possono stampare a colori, il costo globale della stampa per un'organizzazione fa presto ad aumentare. docQroute è uno strumento che permette di sorvegliare i lavori di stampa sul network e modificare e instradare i lavori in modo da controllare tali costi.

### Maggiore utilizzo del reparto stampa

Per le società che dispongono di un CRD, per ottimizzare il rendimento dell'investimento è cruciale massimizzare il volume di stampa del CRD. docQrules contribuisce all'acquisizione del volume di stampa del CRD sorvegliando grossi lavori e collegandosi con il software ATI di ticketing dei lavori per l'inoltro al CRD.

### Semplice set-up per l'amministratore

L'amministratore dispone di una semplice interfaccia utente, gestibile a distanza dal server di stampa docQroute, che provvede al set-up di configurazione e alla continua gestione di norme e instradamento. Si possono stabilire regole ed eccezioni per singoli e molteplici utenti e secondo gruppi di directory attiva.

### Messaggistica flessibile

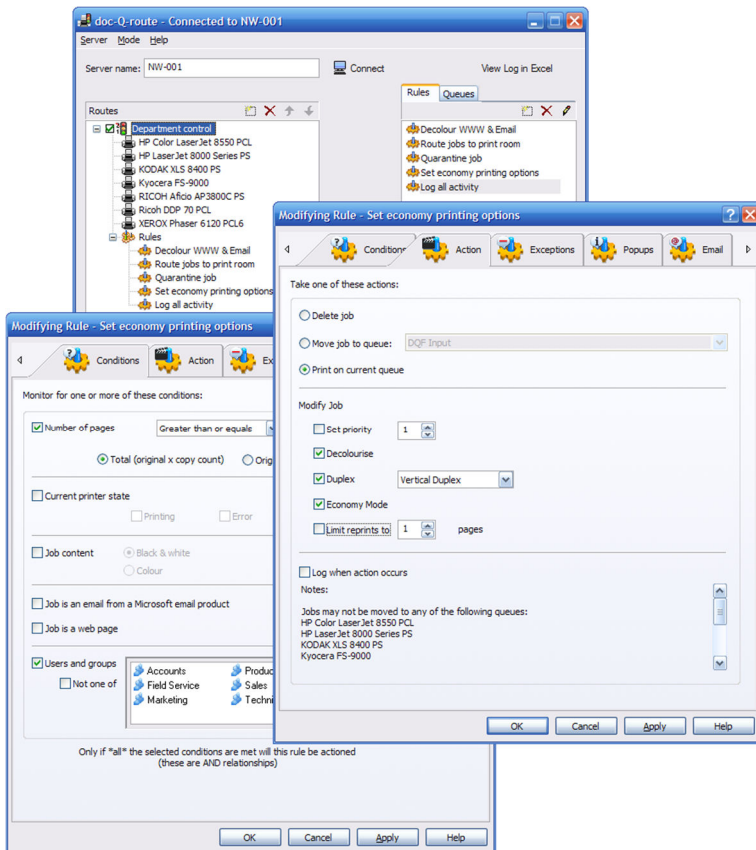
L'amministratore può configurare l'invio automatico di messaggi "pop-up" Windows Messenger o e-mail agli utenti, per informarli delle operazioni di instradamento di stampa effettuate o semplicemente avvertirli, per esempio che un lavoro era di dimensioni tali da dover lo instradare sul CRD.

### Modalità avanzata di scripting

Per far fronte a esigenze ancora più complesse degli utenti c'è una modalità "Avanzata", che utilizza un potente linguaggio di scripting per definire un workflow di stampa e reporting più sofisticato.

### Registrazione e rapporto delle attività

La funzionalità più semplice di docQrules consiste nel registrare qualsiasi attività di stampa di un server di stampa sotto forma di registro di verifica. Per facilitare l'analisi di tali registri da parte degli amministratori, è disponibile uno strumento gratuito per la creazione di rapporti.



### Caratteristiche di docQrules

- Controllo dell'uso del colore
- Decolorazione di email e stampa di pagine web
- Limitazione del numero di pagine stampate
- Applicazione di modalità duplex ed economica
- Inoltro dei lavori come stabilito
- Eccezioni alle regole
- Semplice set-up gestito dall'amministratore
- Messaggistica flessibile per informare gli utenti
- Modalità avanzata con potente scripting
- Registrazione e rapporto completo delle attività
- Versione per piccole aziende

# ATI software di gestione dell'output - colmare ufficio e produzione di stampa



**Sistema di stampa host**  
AS400, Unix, Windows  
Invia i lavori a dati variabili direttamente, o tramite software Forms, al CRD o al reparto stampa



**Stampa transazionale**  
Fatture, ruoli paghe, applicazioni commerciali



**Gestione dei lavori di stampa**



Gestire documenti cartacei



Copia e trasferisci



Workflow automatizzato



Anteprima e ristampa



Back-up ed eliminazione automatici

Raggruppamento stampa



Contabilità lavori di stampa



Separazione colore

**Stampa di documenti**  
MS Word, MS Excel, Rapporti, ecc.

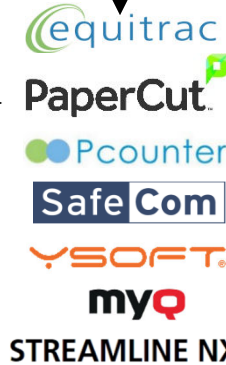


**Reparti utenti**

**Stampa basata su regole ATI**



"pull print" l'integrazione del sistema



Eseguire la scansione per visitare il nostro sito Web mobile:

